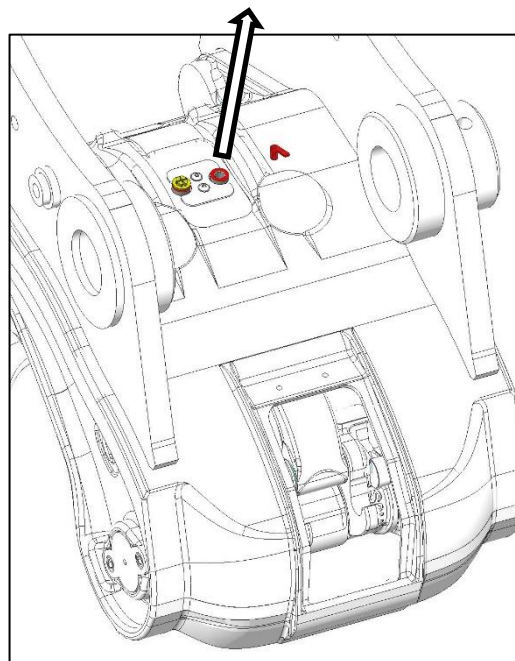
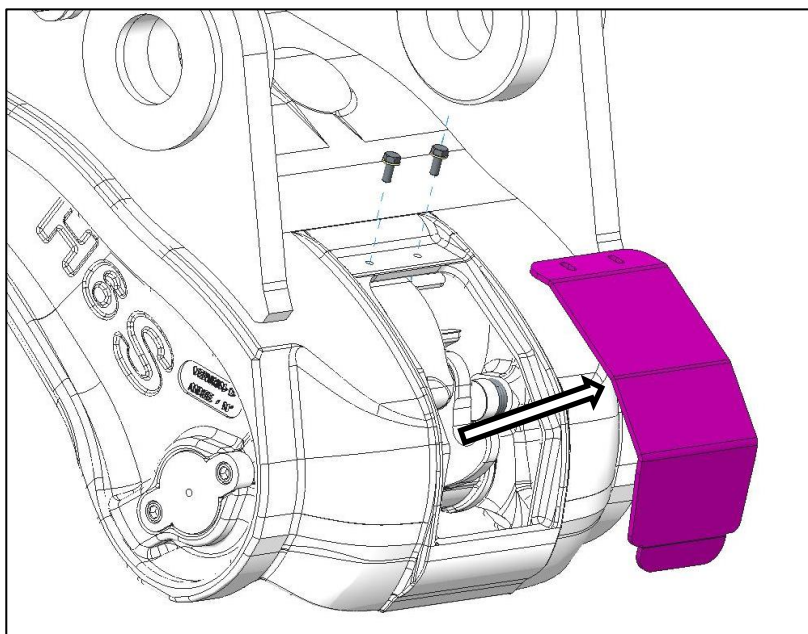


NOTICE DE DEMONTAGE

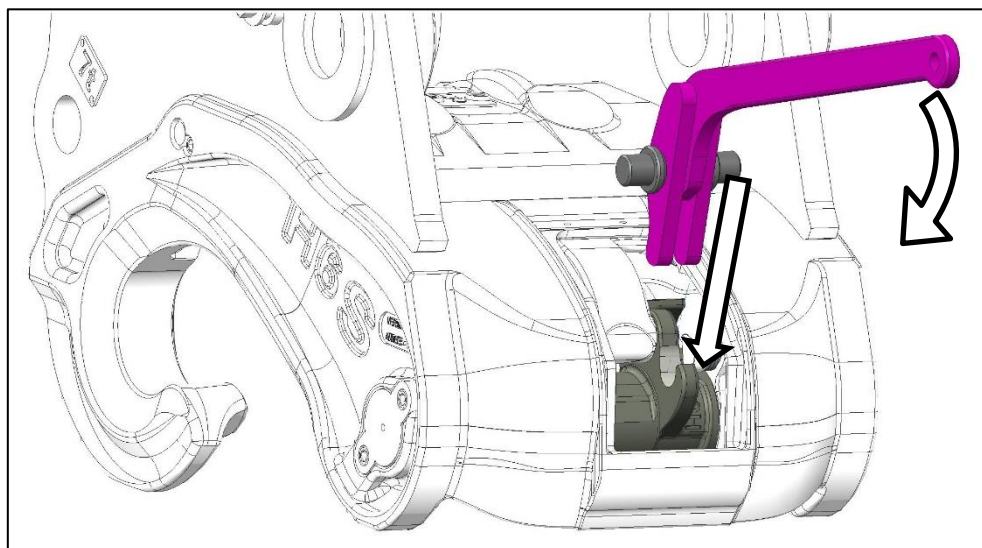
COUPLEURS H5S-H6S-H7S

DEVERROUILLAGE DE SECOURS

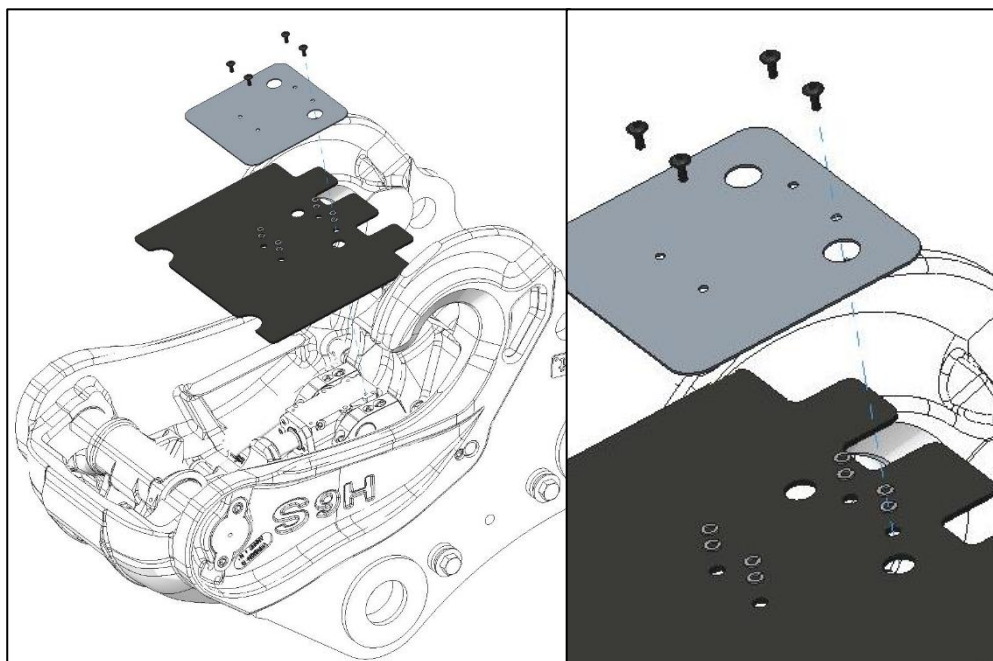
Retirer la trappe et libérer le flexible de verrouillage (repère « V » sur le corps du coupleur)



Introduire la clef de secours et manœuvrer la came



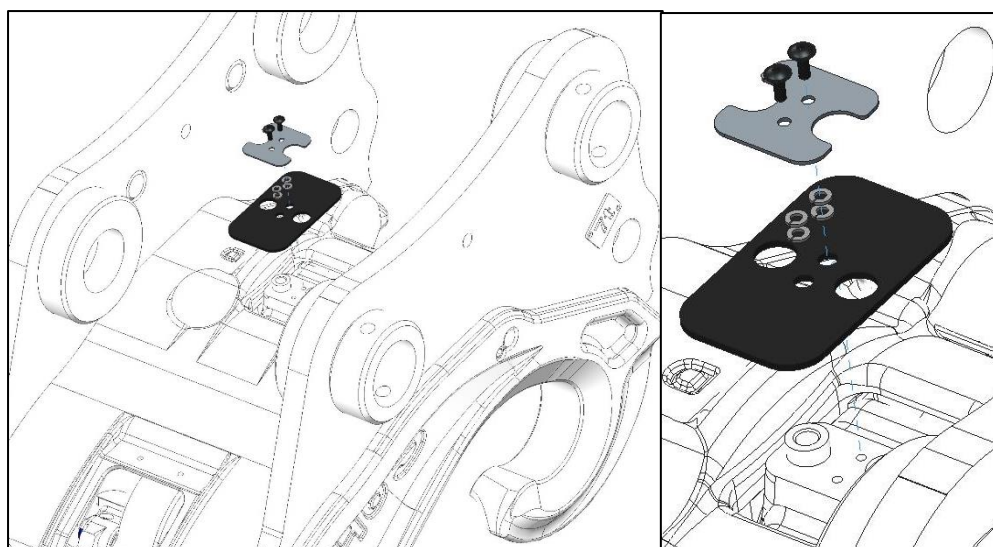
DEPOSE DES BAVETTES



Démonter la bavette intérieure

4 vis TBHC-M6

Veiller à ne pas perdre les 8 rondelles GROWER 6 qui servent de cales d'épaisseur dans la bavette



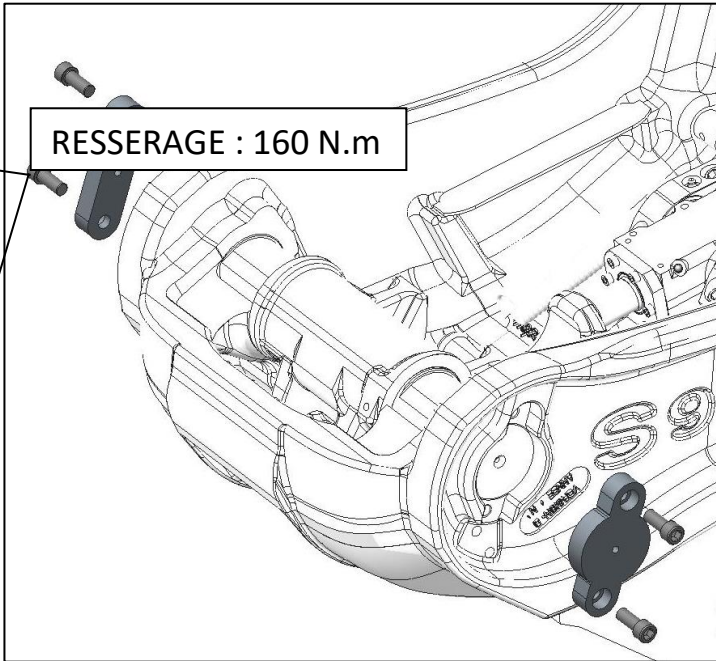
Démonter la bavette supérieure

2 vis TBHC-M6

Veiller à ne pas perdre les 4 rondelles GROWER 6 qui servent de cales d'épaisseur dans la bavette

DEPOSE DE L'AXE DE CAME

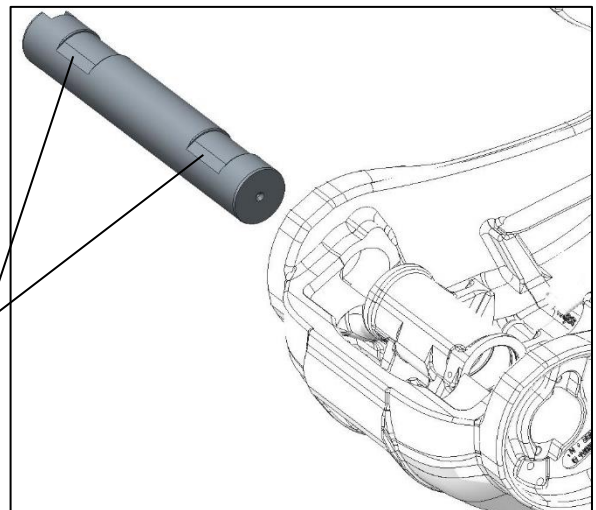
4 vis CHC M12
Qualité 12.9 impératif



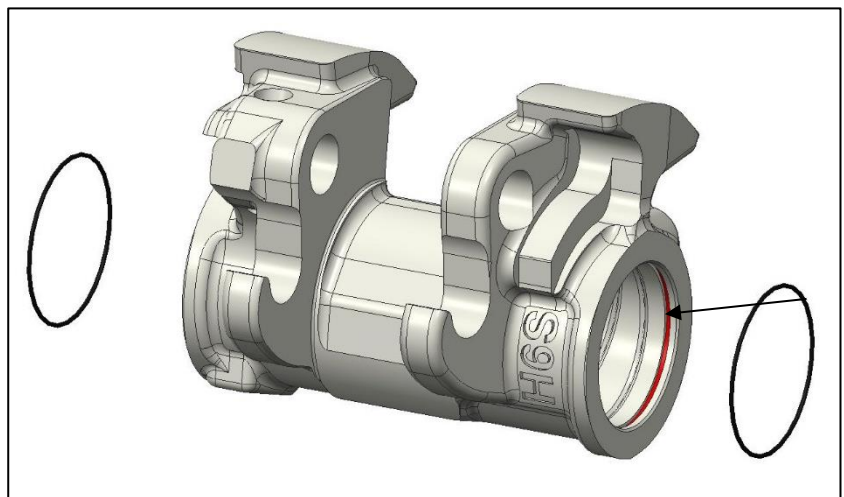
Extraire l'axe.

Au remontage,

- Graisser les 2 alésages.
- L'axe peut être introduit indifféremment des 2 cotés et dans les 2 sens.
- Orienter les portées usinées vers le haut



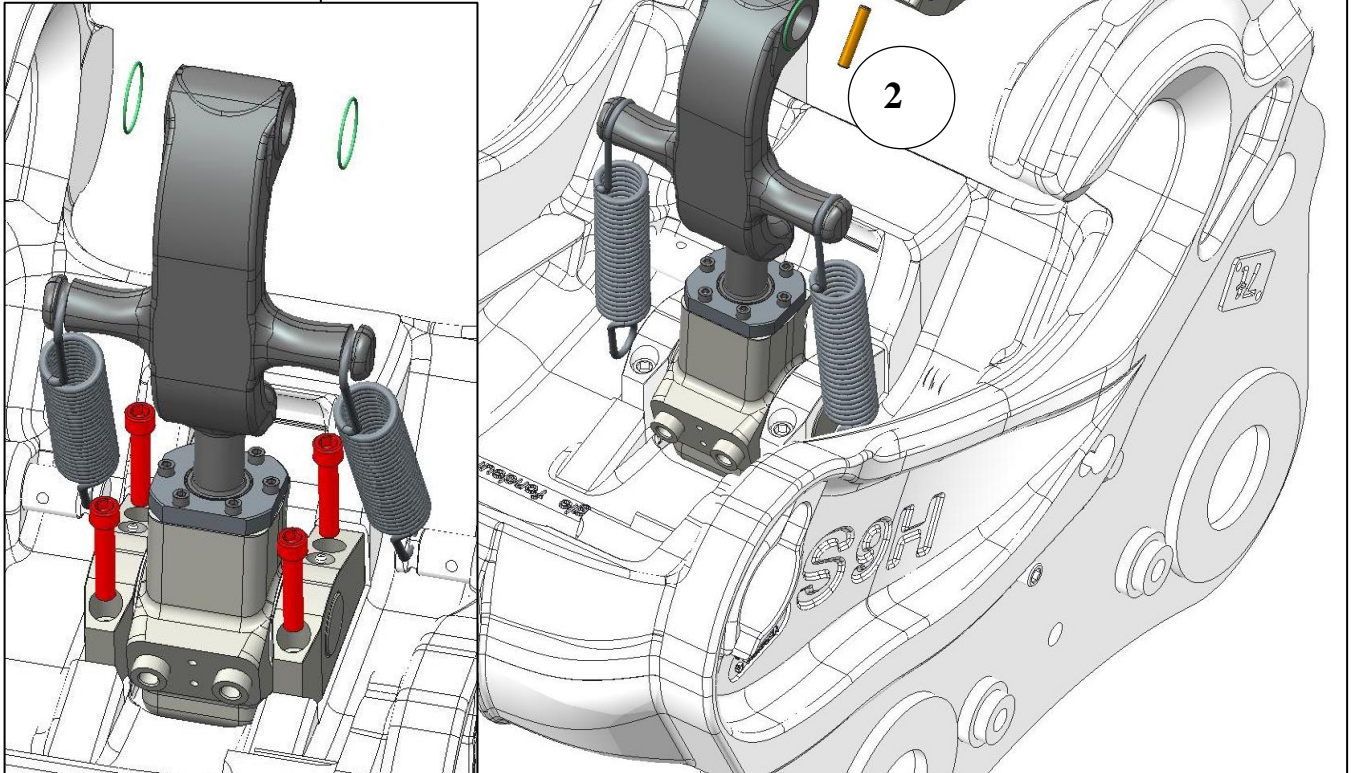
- Veiller à ne pas endommager les joints à l'intérieur de la came.
- Leur position est dans la gorge la plus près du bord



DEPOSE DE LA CAME ET DU VERIN

- 1 – relever le vérin
- 2 - Extraire la goupille
- 3 – Extraire l'axe

Récupérer les 2 joints

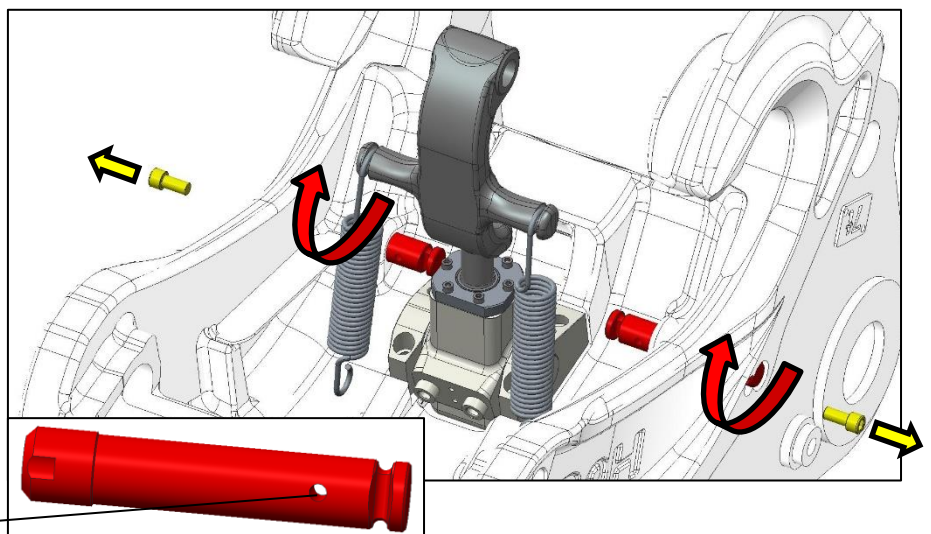


Retirer les 4 vis de fixation des 2 paliers - Resserrage : 160 N.m

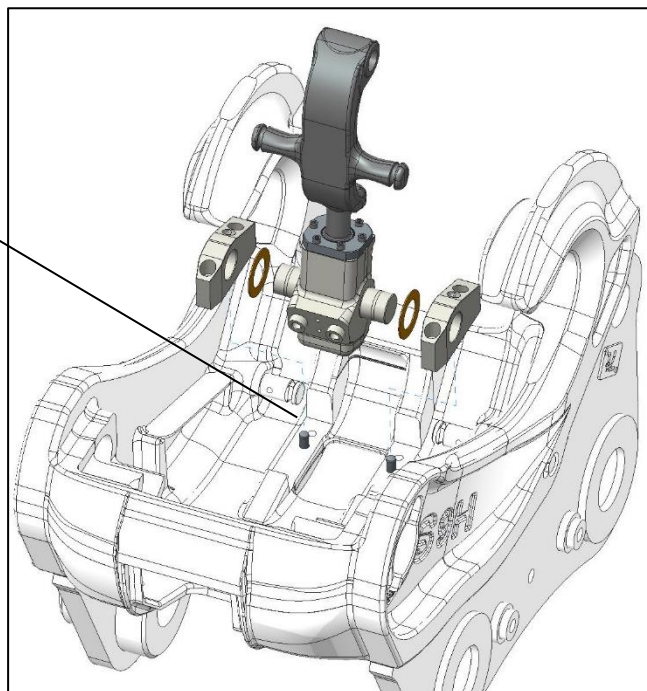
Retirer les 2 vis
CHC M12x25
Qualité 8.8
Remontage : 90 N.m

Tourner les 2 axes comme
indiqué afin de décrocher les
ressorts.

1 trou permet de réaliser
cette rotation

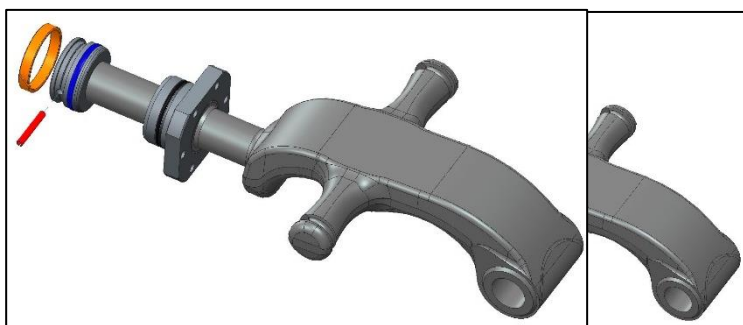
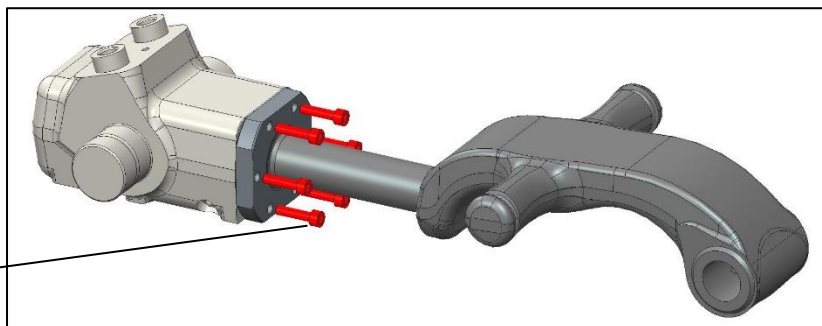


Extraire l'ensemble du coupleur
 Récupérer les paliers et les rondelles de calage.
 Les goupilles doivent rester dans le corps de coupleur.



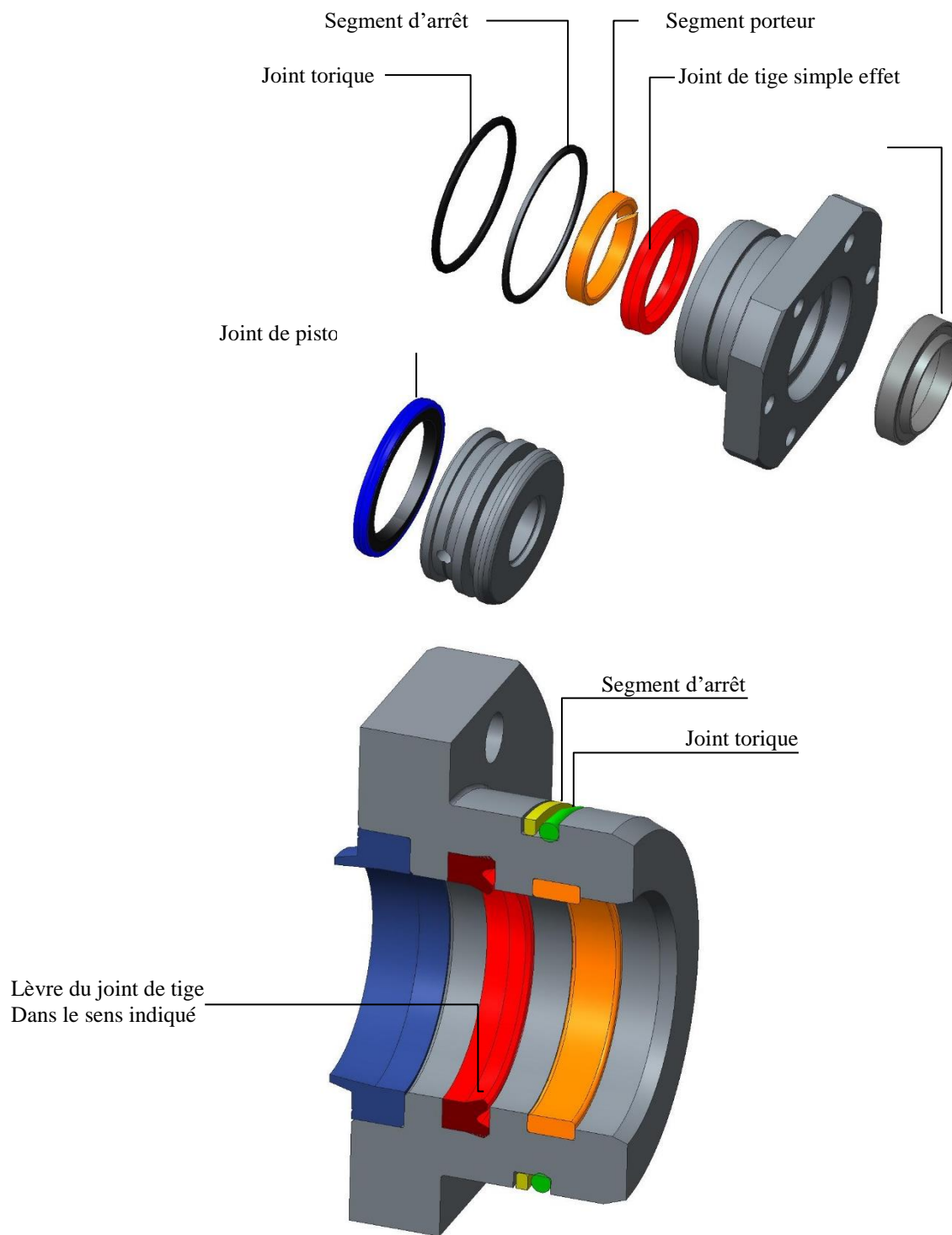
DEMONTAGE DU VERIN

Dévisser les 6 vis
 CHC M8 x 25
 Qualité 10.9
 Remontage : 16 N.m + frein filet
 Séparer la tige du fut.



Déposer le segment de piston
 chasser la goupille de sécurité de récupérer le joint
 d'étanchéité entre le piston et la tige.

Éclaté palier / piston :



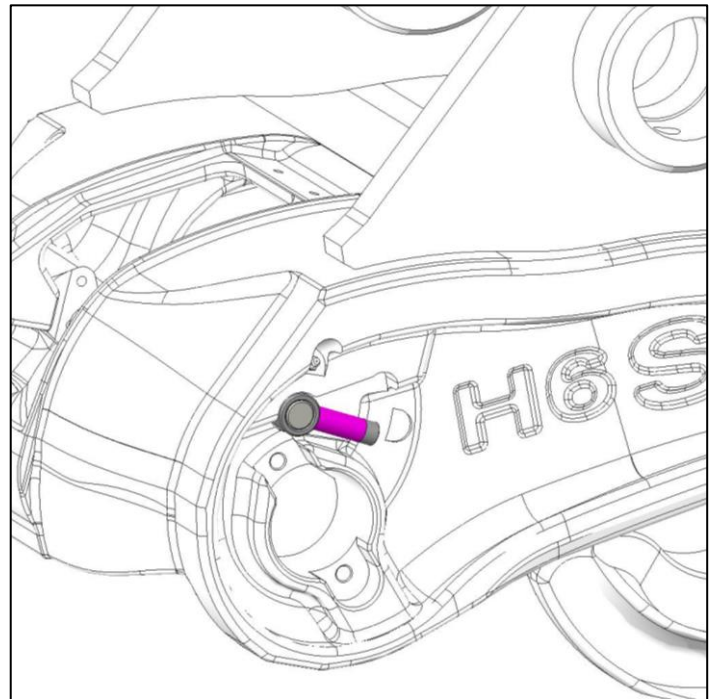
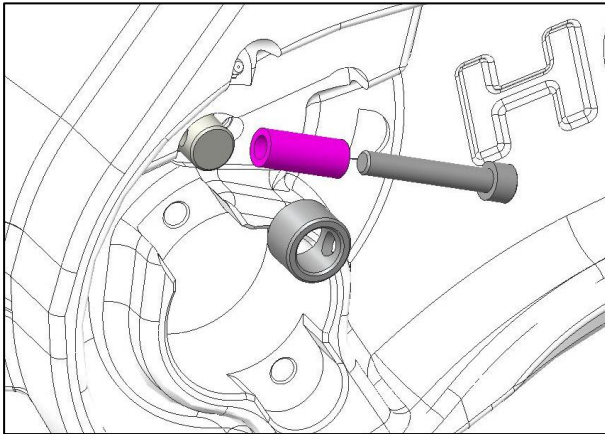
DEPOSE DE LA VISUALISATION

déserrer la vis

M10 x 60

Qualité 8.8 zinguée

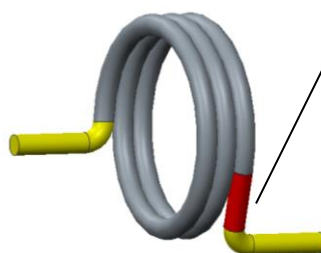
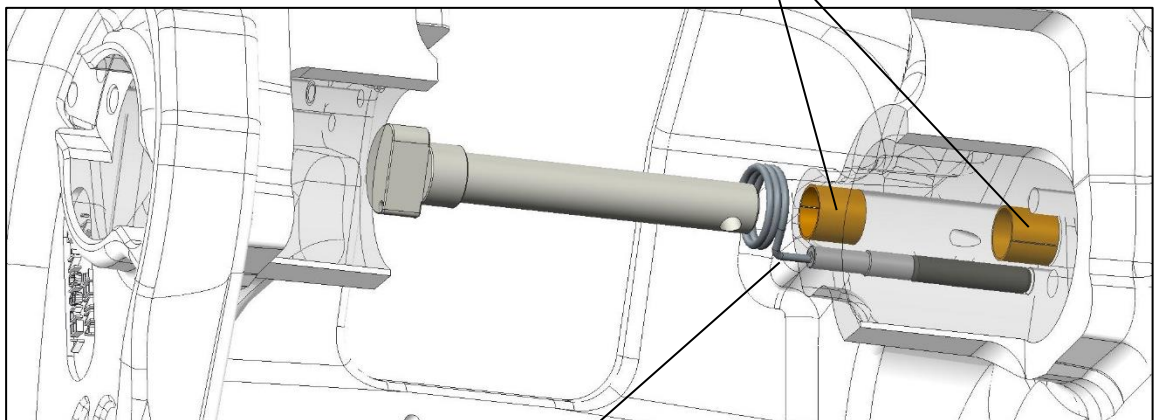
Remontage : serrage modéré + frein filet



Retirer le témoin rose et la bague.

Retirer l'axe et le ressort

Présence de 2 bagues bronze à l'intérieur du corps de coupleur



Attention le ressort n'est pas symétrique

La boucle la plus longue s'implante dans le corps du coupleur