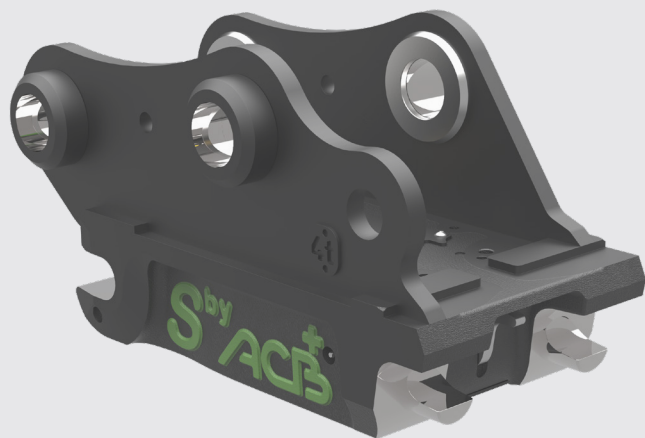


FICHE PRODUIT

S+ COUPLEUR



TOUT LE SAVOIR FAIRE ET L'EXPÉRIENCE D'ACB+ MAINTENANT DISPONIBLE EN SYSTÈME S

- + Sécurisation du 1^{er} axe «au plus tôt»
- + Forme engageante pour faciliter la reprise
- + Indicateur de bon verrouillage
- + Verrouillage hydraulique sans quitter la cabine
- + Réversibilité des outils
- + Respect des cinématiques d'origine et des abaques de charges constructeur

ACB+, renommée pour ses coupleurs en système Morin Original, franchit une nouvelle étape en lançant sa dernière innovation : **la gamme de coupleurs S+**.

Conçus spécifiquement pour les **pelles hydrauliques de 2 à 30 tonnes et compatibles avec les outils équipés d'axes au standard « S »**, ces nouveaux coupleurs représentent le fruit d'un travail intensif axé sur l'innovation et la performance.

Au cœur de cette nouvelle gamme, se trouvent **trois brevets** qui incarnent l'engagement d'ACB+ envers l'excellence et la sécurité. Ces innovations garantissent **une sécurisation du premier axe «au plus tôt»**, des crochets ergonomiques facilitant l'introduction des outils grâce à une forme engageante, ainsi qu'une **indication claire et fiable des bonnes conditions de verrouillage**.

Non seulement les coupleurs S+ incarnent l'innovation, mais ils perpétuent également les performances et la fiabilité associées au système Morin Original d'ACB+ en **respectant scrupuleusement les cinématiques d'origine et les abaques de charges des constructeurs tout en proposant une solution simple et robuste**.

Sa conception **permet la réversibilité de tous les outils**, offrant ainsi une polyvalence accrue sur le chantier.

CARACTÉRISTIQUES DU COUPLEUR S+

- **Sécurisation du 1^{er} axe** : Les coupleurs S+ sont équipés d'un double verrouillage pour assurer une sécurité optimale. Le premier verrouillage, conforme à la norme EN474-1, **s'engage automatiquement dès que le premier axe de l'outil est introduit dans les crochets**, prévenant ainsi tout risque de chute lors de l'opération d'accrochage. Le second verrouillage hydraulique est commandé par l'opérateur lorsque le deuxième axe est en place.
- **Forme engageante brevetée** : Les crochets des coupleurs S+ disposent d'une forme engageante **qui offre une tolérance angulaire confortable, facilitant ainsi le processus d'accrochage des outils** lorsque ceux-ci se présentent dans des positions défavorables par rapport au coupleur.
- **Indicateur de bon verrouillage** : Un indicateur unique présent sur le coupleur **confirme que les axes sont en place et que les verrous sont correctement sortis**, assurant ainsi une totale sécurité des opérations d'accrochage.
- **Versión hydraulique** : Les coupleurs S+ sont exclusivement disponibles en version hydraulique.
- **Protection contre les surpressions** : Les vérins intégrés aux coupleurs S+ sont équipés d'un clapet de sécurité et d'une limitation de pression pour éviter tout problème lors de l'utilisation, assurant ainsi la durabilité et la sécurité du système.

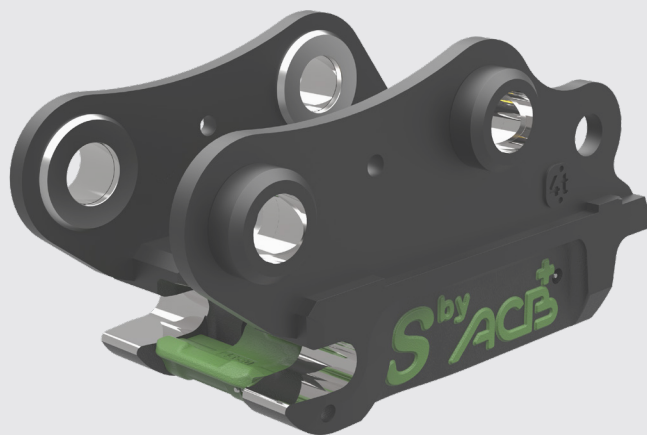


Indicateur de bon verrouillage

Ces caractéristiques font des coupleurs S+ une solution robuste et sécurisée offrant aux professionnels du secteur une solution avancée et adaptée à leurs besoins les plus exigeants.



FICHE PRODUIT



TOUT LE SAVOIR FAIRE ET L'EXPÉRIENCE D'ACB+ MAINTENANT DISPONIBLE EN SYSTÈME S

- + Sécurisation du 1^{er} axe «au plus tôt»
- + Forme engageante pour faciliter la reprise
- + Indicateur de bon verrouillage
- + Verrouillage hydraulique sans quitter la cabine
- + Réversibilité des outils
- + Respect des cinématiques d'origine et des abaques de charges constructeur

S+ GAMME DE COUPLEURS HYDRAULIQUES

CARACTÉRISTIQUES	S+30	S+40	S+45	S+50	S+60	S+70	UNITÉ
Poids de l'engin porteur	0.8 à 2	2 à 6.5	5 à 10	6 à 11	10 à 18	18 à 30	[t]
Couple de cavage max	15	35	88	88	160	320	[kN.m]
Effort de cavage max. ISO	20	40	73	73	130	200	[kN]
Diamètres axes outils	30	40	45	50	60	70	[mm]
Entraxe outil	200	300	430	430	480	600	[mm]
Largeur outil	180	200	290	270	340	450	[mm]
Largeur maxi balancier	150(*)	200(*)	270	250	330(*)	430(*)	[mm]
Poids (selon machine)	(*)	(*)	100	95	(*)	(*)	[kg]
CMU (coupleur)	2	3	4	4	5(*)	5+5 (*)	[t]
Pression de fonctionnement	200	200	200	200	200	200	[bar]
Débit	2	4	5	5	6	6	[l/mn]
Implantation hydraulique	(*)	(*)	1/4"	1/4"	(*)	(*)	BSP

(*) Valeurs susceptibles d'évolution

Les coupleurs S+45 et S+50 seront disponibles dès l'automne 2024 tandis que les coupleurs S+30, S+40, S+60 et S+70 viendront progressivement compléter cette nouvelle gamme.

Notre gamme de coupleurs S+ réutilise les axes bielles balancier du constructeur.

Scannez ce QR Code pour télécharger la fiche produit

