

COUPLEUR MORIN MECANIQUE MODULE 7—corps mécano-soudé



24 T

M7

35 T

M8

50 T

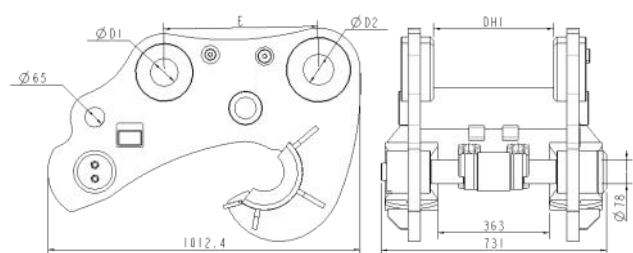


Chaque coupleur MORIN M7 est défini en fonction de la pelle à équiper, pour offrir la **meilleure cinématique** de godet et la plus **grande force de cavage**.

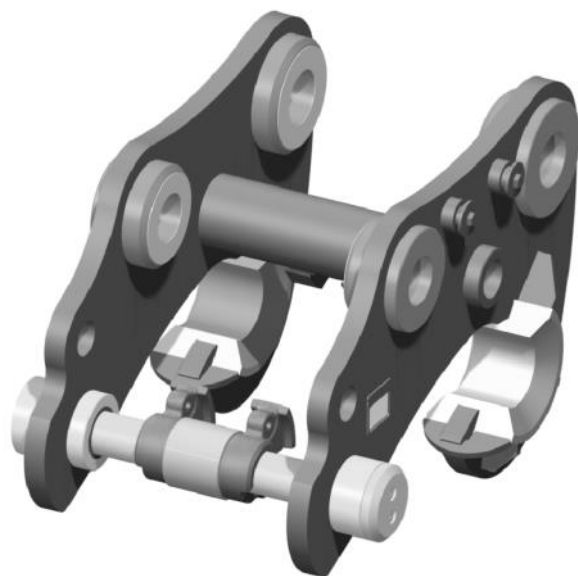
Son design simple et **robuste** vous garantit la plus grande durabilité.

Prolongez encore l'expérience grâce à l'ensemble des pièces détachées tenues en stock.

DESSIN TECHNIQUE



Poids approximatif: 455 kg. Dimensions et poids selon modèles.



Une large gamme d'attaches et d'accessoires.



PIECES DE RECHANGE POUR COUPLEURS MORIN M7

REFERENCE	DESIGNATION	Qté	TARIF 2025 HT €/p
5048015	KIT SAV—ENS. VERROUILLAGE CAME M7—CPLR MECANO SOUDE M7 <i>Comprend les repères 1 à 14</i>	1	2 146.08 €

REPERE	REFERENCE	DESIGNATION	Qté	TARIF 2025 HT €/p
1	1002668	AXE DE CAME MORIN 78x706 M12-436.5 M16 - - M7	1	761.85 €
2	1003839	CAME DROITE MORIN M7	1	408.14 €
3	1003838	CAME GAUCHE MORIN M7	1	408.14 €
4	1005933	JOINT TORIQUE 78x3 75NBR	2	8.55 €
5	1003837	JOINT TORIQUE 102x3 75NBR	2	10.00 €
6	1002809	BAGUE ENTRETOISE 78x124x108 16 - - Zi M7	1	231.40 €
7	1002732	CLAVETTE FORME A - 14x36 NFE27656	1	47.80 €
8	1002494	RESSORT DE TORSION DROIT DIA EXT:107 LG:740 FIL:8.5 Zi M7	1	72.60 €
9	1002697	RESSORT DE TORSION GAUCHE DIA EXT:107 LG:740 FIL:8.5 Zi M7	1	72.60 €
10	1003835	RONDELLE ARRET AXE 78.5 N 138x30 Zi - M7	1	89.93 €
11	1002211	VIS CHC M16-30 Zi DIN912 Cl.12.9	2	3.50 €
12	1002479	VIS CHC M12-16 Zi DIN912 Cl.12.9	2	3.01 €
13	1000222	GRAISSEUR DROIT M8x1.25-0 Zi -	1	1.21 €
14	1002485	VIS FHC M8 -16 Zi DIN7991 Cl.10.9	1	2.29 €
15	5056873	POIGNEE DE DEV MORIN UNIQUE MECA M7	2	131.23 €
16	SELON MODELE	JEUX DE RONDELLES CALES: 2x 1mm + 2x 1.5mm	4	29.01 €

Kit et composants pour coupleurs mécaniques M7 mécano-soudés

