



GAMME DE COUPLEURS & OUTILS S+

ACB+
Libère votre productivité



Pourquoi choisir ACB+ pour vous équiper ?



De fortes convictions produits pour des équipements performants et robustes au service de votre productivité.



Des produits simples d'utilisation pour la sécurité et le confort de l'opérateur.



Une offre complète et sur-mesure de produits innovants et brevetés.



Un accompagnement personnalisé de notre équipe basée à 100% en France.



Un service client réactif avec une livraison de pièces détachées chez votre concessionnaire à J+1 jusqu'à midi.

Sommaire

Notre ADN	4	Gamme de coupleurs S⁺	17
Notre savoir-faire	5	Coupleurs Classiques S ⁺	18
Notre engagement Sécurité⁺	8	Coupleurs Inclinables PowerTilt	23
Produire mieux pour préserver demain	9	Coupleurs Orientable Roto ⁺	27
Notre service client	10	Coupleurs Tiltrotateurs ^{Nox Inside}	31
Sélectionner le bon coupleur et les outils pour votre pelle	12	Kit Hydraulique	35
		Outils ACB⁺	37
		Rétros	38
		Curages	40
		Autres Outils	41

L'expertise française au service de la performance de vos machines

Depuis 1963, ACB+ porte une conviction forte : **transformer chaque machine en un porte-outil performant, fiable et polyvalent**. Cette vision guide chacune de nos décisions, depuis la conception jusqu'à la production, et façonne notre rôle unique auprès des professionnels des travaux publics, du terrassement, du paysage, du recyclage, du forestier et des carrières.

Dès nos débuts, nous avons choisi de développer des solutions qui amplifient les capacités des machines plutôt que de les contraindre. Cette approche, centrée sur la compatibilité parfaite et l'efficacité au quotidien, a bâti

notre réputation. Plus de **150 000 machines équipées** témoignent aujourd'hui de la solidité de notre expertise et de la pertinence de nos choix techniques.

Installés au cœur du Beaujolais et du Val de Loire, nous concevons et fabriquons **95 % de nos produits en France**. Nos sites industriels réunissent des savoir-faire techniques précieux, des moyens de conception avancés et des processus de fabrication exigeants. Chaque coupleur, chaque outil et chaque système de verrouillage naît de cette exigence : **respecter la machine, respecter son utilisateur et renforcer la performance sur le terrain**.

Depuis plus de 60 ans, cette conviction reste inchangée. Elle guide notre innovation, inspire nos équipes et structure notre partenariat avec les constructeurs, les concessionnaires et les loueurs. **Notre mission est simple : faire de votre machine un porte-outil polyvalent capable d'affronter toutes les exigences du chan-**

**OPTEZ POUR LA SÉRÉNITÉ
AVEC PLUS DE 150 000
MACHINES DÉJÀ ÉQUIPÉES !**

tier. Grâce à nos coupleurs et à notre gamme complète d'outils, vous gagnez en agilité, en rapidité et en efficacité.

Changez d'outil en un clin d'œil. Travaillez mieux, plus vite.

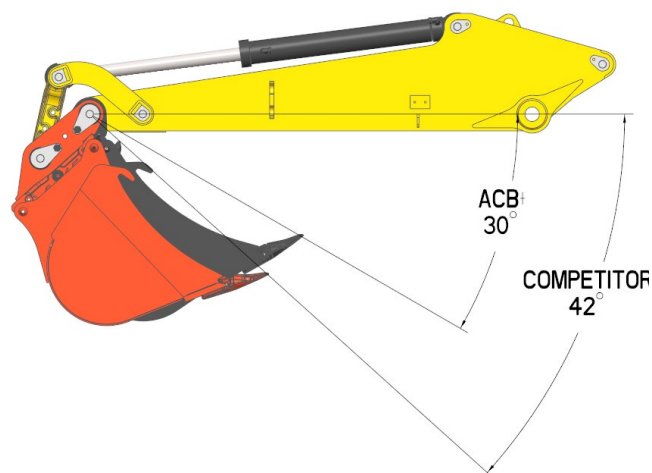
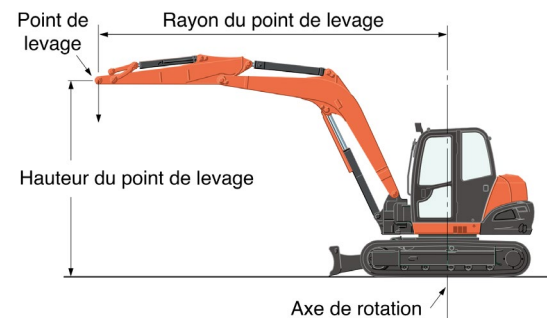


NOTRE SAVOIR-FAIRE

L'ingénierie au service des performances

Respect rigoureux des abaques de charges : travailler en sécurité et en confiance

Un coupleur transforme l'équipement et le comportement de votre machine. Son **poids propre**, mais aussi la **diversité des outils qu'il permet de connecter**, sont autant de paramètres à prendre en compte pour une utilisation conforme et sécurisée. C'est pourquoi ACB+ **intègre toutes ces données dès la conception** : nos équipes optimisent chaque produit pour offrir **un excellent rapport poids / performance**, limitant la réduction des capacités de levage initiales. Nous nous tenons également à **votre disposition pour vous accompagner dans la définition des outils les plus adaptés**, en conformité avec les abaques de charges de votre application. Le respect strict de ces caractéristiques, c'est **la garantie d'un travail sûr**, assurant à la fois la stabilité de l'engin et la sécurité de l'opérateur.



Respect absolu des cinématiques machines

Chaque pelle possède une cinématique qui lui est propre, et ACB+ s'attache à la respecter scrupuleusement pour **préserver 100 % des performances d'origine**. Aucun coupleur n'est standardisé : **chacun fait l'objet d'une étude dédiée**, permettant d'optimiser la position des axes, de la bielle et du balancier pour chaque modèle de machine. Nos ingénieurs travaillent en **lien étroit avec les bureaux d'études des constructeurs** afin de garantir les amplitudes géométriques, les angles et les efforts définis par la marque.

Grâce à cette **ingénierie fine** — étude spécifique, géométrie ajustée, connexion parfaitement adaptée — **votre machine conserve toute sa précision, sa force, son agilité et sa rapidité d'exécution**.

Le respect des cinématiques d'origine, c'est la garantie d'une machine précise, agile, efficace et sûre.

LE CONTROLE DES CINÉMATIQUES, C'EST L'OPTIMISATION DES ANGLES D'OUVERTURES/FERMETURES DE L'OUTIL ET DU DÉBATTEMENT

**CONÇUS POUR DURER.
PENSÉS POUR PERFORMER.**



Rattrapage de jeu : une connexion toujours parfaite

Dans tout système mécanique, les jeux de fonctionnement sont sources d'usure, d'imprécision et, à terme, d'avaries. Pour éliminer ce risque, **tous les coupleurs ACB+ sont équipés d'un mécanisme de verrouillage intégrant un rattrapage automatique des jeux.** Ainsi, **l'outil reste toujours parfaitement lié au coupleur, sans aucun jeu**, quelles que soient les conditions d'usures standard.

Cette performance résulte d'un travail de longue haleine : **tous les systèmes de verrouillage ACB+ ont fait l'objet de recherches et de mises au point approfondies**, menées avec une exigence constante de robustesse et de précision.

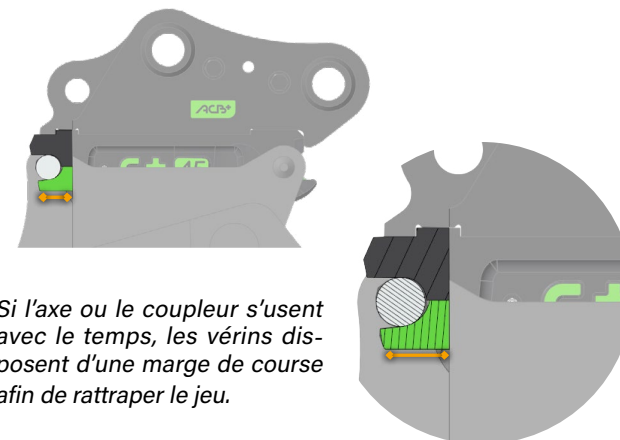
Des produits robustes, conçus pour durer

ACB+ conçoit ses produits avec une exigence technique de tout premier plan. Notre bureau d'études s'appuie sur une **CAO 3D associée à une gestion technique avancée**, complétée par des **simulations par éléments finis** pour optimiser chaque pièce dans ses moindres détails. Cette démarche d'ingénierie garantit une conception robuste, précise et adaptée aux efforts réels du terrain.

Nous faisons le choix d'**aciers premium**, d'**épaisseurs optimisées** et intégrons un **double-fond en standard** sur tous nos godets, pour renforcer leur durée de vie et leur résistance aux environnements les plus exigeants.

Nos mécanismes sont **protégés par des brevets internationaux**, preuve de l'innovation continue portée par ACB+.

Grâce à cette expertise unique, **la qualité de connexion de nos coupleurs est universellement reconnue par les utilisateurs**, qui apprécient leur fiabilité, leur silence et leur durabilité.



Si l'axe ou le coupleur s'usent avec le temps, les vérins disposent d'une marge de course afin de rattraper le jeu.

La fabrication bénéficie du même niveau de rigueur : des **soudure robotisées et contrôlées** assurent une qualité constante, tandis que **chaque produit est soumis à un contrôle fonctionnel complet en sortie d'usine**, garantissant une fiabilité exemplaire dès sa mise en service.

Le résultat : **des outils robustes, une durabilité exceptionnelle et une fiabilité constante** — des performances reconnues sur tous les chantiers.

La qualité ACB+, c'est la durabilité exceptionnelle et la fiabilité.

Une offre complète pour toutes vos configurations et tous vos chantiers

Le sur-mesure : votre besoin devient notre solution



ACB+ est le spécialiste reconnu du produit personnalisé. Nous concevons des outils **sur cahier des charges**, parfaitement adaptés à votre machine, à votre application et à votre environnement de travail. Notre bureau d'études, composé d'une équipe expérimentée, s'appuie sur l'ensemble de notre gamme pour créer **l'outil sur mesure** répondant précisément à votre usage : travaux routiers ou VRD, entretien de voiries et réseaux, agriculture, forestier, carrières ou tunnels.

Avant tout lancement en fabrication, **une esquisse 3D réaliste de l'outil livrable vous est soumise pour validation**, garantissant une parfaite adéquation à vos attentes. Quelle que soit la complexité de votre chantier ou de vos contraintes, **nous transformons votre besoin en solution.**

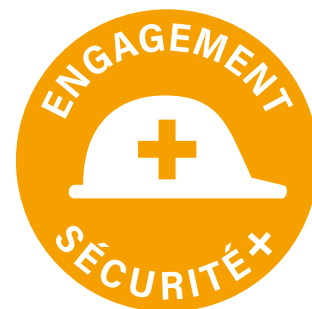


Une solution complète pour équiper votre flotte

ACB+ propose des **coupleurs hydrauliques S+ jusqu'à 30 tonnes**, disponibles en versions **fixes, inclinables, orientables et tiltrotateurs**, pour garantir un positionnement optimal des outils. Compatibles avec **toutes les configurations de machines et vos outils existants**, ils s'intègrent à une large gamme d'équipements adaptés à tous les métiers. Cette offre globale fait d'**ACB+ votre fournisseur unique**, avec un seul interlocuteur et une **compatibilité parfaite entre coupleurs et outils.**



NOTRE ENGAGEMENT SÉCURITÉ+



DES SOLUTIONS PENSÉES POUR
PROTÉGER. DES INNOVATIONS
CONÇUES POUR PRÉVENIR

Chez ACB+, la sécurité est une exigence fondamentale. Nous nous engageons à offrir à chaque utilisateur un niveau de protection maximal, en développant des produits simples, fiables et **conformes aux réglementations les plus strictes**. Notre service développement participe activement à l'évolution des normes européennes, ce qui nous permet d'anticiper les futures exigences et d'adapter nos produits en amont. Cet engagement constant garantit **une conformité totale** et contribue directement à l'amélioration des conditions de travail et de la sécurité des opérateurs.

Nos innovations témoignent également de cette volonté. Nous développons et brevetons des dispositifs spécialement conçus pour renforcer la sécurité d'utilisation, comme la **sécurisation "au plus tôt" du premier axe**, qui maintient l'outil sur le coupleur dès le début du processus de verrouillage et élimine tout risque de décrochage intempestif. Nous intégrons également un **indicateur de bon verrouillage**, permettant de contrôler visuellement et à distance que l'outil est correctement fixé. Ces solutions renforcent la confiance, réduisent les risques et simplifient l'usage quotidien.

Notices et Manuels

Parce que la sécurité passe aussi par une bonne compréhension du matériel, **tous nos produits sont livrés avec une documentation technique complète**, incluant les notices d'installation, les préconisations d'utilisation et les consignes d'entretien. Ces documents permettent une mise en service optimale et une utilisation en toute sécurité.



La garantie

Nous accompagnons nos produits de garanties solides, reflet de leur qualité et de leur fiabilité. En suivant les recommandations d'usage et d'entretien présentes dans le manuel, vous bénéficiez d'une **garantie de deux ans** sur tous nos coupleurs — y compris les versions inclinables, orientables et tiltrotateurs — ainsi que d'une **garantie d'un an** sur les outils (hors pièces d'usure).



PRODUIRE MIEUX POUR PRÉSERVER DEMAIN

UNE INDUSTRIE PLUS VERTE. UNE ENTREPRISE PLUS JUSTE. UN ENGAGEMENT PLUS FORT.

ACB+ : une industrie responsable et engagée

Depuis 2019, ACB+ conduit une démarche RSE structurée qui place l'environnement, l'humain et l'éthique au cœur de son développement. Nous privilégions les circuits courts pour soutenir notre territoire : aujourd'hui, **60 % de nos achats sont régionaux et 85 % français**, ce qui contribue à dynamiser l'économie locale tout en **réduisant notre empreinte carbone**.

Produire local & réduire notre impact

Nous avons engagé de nombreuses actions pour limiter notre impact environnemental. Nos sites sont désormais alimentés en **électricité 100 % renouvelable**, et nous avons mis en place **un tri rigoureux de tous nos déchets**, y compris les déchets industriels dangereux. Nous surveillons attentivement nos consommations d'eau,

de gaz et d'électricité et avons investi dans l'efficacité énergétique de nos bâtiments. La dématérialisation des notices et de nos documents participent également à cette dynamique.

Responsabilité sociale & qualité de vie au travail

ACB+ place aussi l'humain au centre de ses priorités. Nous garantissons des conditions de travail sûres, respectueuses et inclusives, en agissant contre toute forme de harcèlement ou de discrimination. Nous veillons aussi à la transmission des savoirs en formant des apprentis, alternants et stagiaires, et en favorisant un équilibre juste entre vie professionnelle et personnelle.

Une gouvernance durable & éthique

Notre politique d'achats repose sur des partenariats durables avec des fournisseurs de confiance, sélectionnés

pour leur performance, leur proximité et leur capacité d'innovation. Nous sécurisons nos approvisionnements grâce au multi-sourcing et appliquons une gouvernance responsable, conforme au RGPD. Cette démarche globale est reconnue par la certification RSE de l'UIMM « + engagés, + performants ».



NOTRE SERVICE CLIENT

Présent à distance comme sur le terrain

Votre productivité est au centre de nos préoccupations. C'est pourquoi notre service client a été conçu pour vous apporter une aide **rapide, efficace et professionnelle**, quel que soit le produit concerné. Que vous cherchiez le matériel le mieux adapté à vos besoins ou que vous ayez une question technique, notre équipe est disponible pour vous accompagner et vous guider.

Nous mettons tout en œuvre pour **réduire au maximum vos temps d'arrêt machine**. En cas de besoin, nos pièces détachées sont expédiées à votre concessionnaire à **J+1 pour toute commande passée avant midi (uniquement en France)** dans plus de 85 % des cas. Cette réactivité est l'un de nos engagements forts.

Nous travaillons également **main dans la main avec nos concessionnaires et partenaires**. Nous les formons, les accompagnons et leur fournissons tous les outils nécessaires pour vous offrir un service de proximité, fiable et performant. Dans la plupart des situations, ils sont vos premiers interlocuteurs pour résoudre rapidement les éventuels problèmes rencontrés sur le terrain. Et si une intervention supplémentaire est nécessaire, nos équipes restent à votre disposition pour compléter leur action.

Que ce soit à distance ou directement sur votre chantier, ACB+ vous apporte le support dont vous avez besoin, au moment où vous en avez besoin. **Besoin d'aide ?** Contactez-nous au **04 74 66 82 49** ou rendez-vous sur **acbplus.com**.

Où trouver nos produits ?

Les produits ACB+ sont disponibles dans **l'ensemble du réseau de concessionnaires en France et au Benelux**. Vous pouvez demander nos coupleurs, outils et solutions directement auprès de votre concessionnaire habituel, qui saura vous orienter vers les configurations les mieux adaptées à vos besoins.

Nos équipements sont également présents chez **les principaux réseaux de loueurs nationaux** ainsi que chez de nombreux **loueurs régionaux**, offrant ainsi une disponibilité optimale sur tout le territoire.

Un partenariat solide avec concessionnaires, constructeurs et loueurs

Depuis des années, nous avons fait le choix d'une **politique commerciale stable, claire et fondée sur la confiance**. Cette constance nous permet d'entretenir des

relations durables avec l'ensemble de nos partenaires.

Nous collaborons étroitement avec les concessionnaires, qui assurent un service de proximité essentiel pour les utilisateurs. Ils sont votre point de contact privilégié : conseil, préconisation produit, installation, disponibilité des pièces détachées. Ils disposent de tout le nécessaire pour vous accompagner efficacement au quotidien.

Nos produits sont également commercialisés via des constructeurs en **France et à l'international**, ainsi que par des **importateurs de matériel TP** qui intègrent nos solutions en première monte pour une partie de leur clientèle.

Avec les loueurs, nous entretenons des relations de confiance de longue date. Nous leur apportons **un service logistique personnalisé**, adapté aux besoins de leurs agences et à la rotation de leurs parcs.

Enfin, si vous êtes utilisateur final et que vous avez une question ou rencontrez une difficulté dans l'utilisation de nos produits, **notre équipe reste disponible pour vous apporter une réponse directe, rapide et efficace**.

COUPLEURS ET OPTIONS

Sommaire

Selectionner le bon coupleur et les outils pour votre pelle

12

Affectation du coupleur et de l'outil à la machine	12
Matériaux travaillés et densités	13
Caractéristiques limites des coupleurs et des classes de dent	14

Gamme de coupleurs S⁺

17

Coupleurs classique S ⁺	18
Coupleurs libres Power <i>Tilt</i>	23
Coupleurs libres orientables Roto ⁺	27
Coupleurs libres tiltrotateurs <small>Nox Inside</small>	31
Choisir le type de coupleur pour pelles adapté à votre activité	34
Kit hydraulique	35

SELECTIONNER LE BON COUPLEUR ET LES OUTILS POUR VOTRE PELLE

La démarche ci-dessous a pour objectif de vous guider dans le choix du bon coupleur et des outils afin de bénéficier pleinement des capacités de la machine.



Affectation du coupleur et de l'outil à la machine

Le choix du coupleur ACB+ en système S+ est primordial pour votre machine. Il s'agit de **définir le bon coupleur en fonction des caractéristiques propres de votre machine** pour assurer une fiabilité maximale du couple Attache/Outils.

Ce choix vous ouvre une large gamme d'outils compatibles avec votre machine en termes d'efforts à la dent et de capacité pour les godets.

La démarche générale de choix consiste à :

Pour le coupleur

- **Choisir le coupleur S+** sur la base du poids du porteur et du couple de cavage,
- **Vérifier** que le couple développé par la cinématique de godet de l'engin est bien compatible avec les efforts pour lesquels le module et ses outils ont été dimensionnés.

Pour l'outil

- **Définir l'application** : GP, HD ou XHD (General Purpose ; Heavy Duty ; Extra-Heavy Duty).

Classes de sols suivant DIN18300 :

- Application GP classes 1 à 3
- Application HD classes 4 à 5
- Application XHD classes 6 à 7

La gamme d'outils ACB+ se distingue par **sa robustesse et la qualité de ses équipements. Les double-fonds sur les godets rétros sont généralisés** sur toute les gammes de godets, que ce soit pour les mini-pelles ou les pelles.

- **Définir la classe de dents (Dxx)**

La taille de dents se détermine sur la base de l'effort de cavage développé par la pelle et l'application.

La série de godets

Nous avons généralement plusieurs profils de godets / taille de coupleur. Le choix de ces profils est relatif d'une part **au rayon du godet** et aux **capacités de cavage de la machine**.

Les **limites de basculement** de l'engin et la **nature du matériau travaillé** sont à prendre en compte pour le dimensionnement de l'accessoire. **Un calcul simple** de poids total équipement = (poids coupleur + poids godet + poids charge du godet) vous **permettra de vérifier l'adéquation** de l'accessoire à la machine en comparant la valeur du tableau de charge suivant ISO 10567 de votre machine dans les hypothèses suivantes :

- tourelle en travers,
- charge de levage à portée maximale.

Le poids total équipement calculé à l'aide des données d'ACB+ doit être inférieur à la valeur sans godet ni attache lue dans le tableau du constructeur.

Un outil Excel est à votre disposition sur acbplus.com pour réaliser l'ensemble de cette vérification. Pour plus d'information, nous consulter.

La classe de dent (Dxx) pour le godet

Comme les coupleurs et les outils, les pièces d'usure (dents) sont définies pour un effort limite donné.

L'application et l'effort à la dent développé permettent de définir la taille de la dent à utiliser pour l'outil.

Le guide produit regroupe l'ensemble des informations nécessaires au choix de vos équipements.

- Nous préconisons une configuration taille de coupleur / série godet en fonction de la marque et du modèle de votre machine.
- Selon la série de godets, une classe de dent est recommandée pour une utilisation en application GP (usage général) ou HD (usage intensif)

Le non-respect de notre préconisation nous dégage des conditions d'exécution de la garantie légale.

Pour toute application particulière, veuillez consulter au préalable, nos services techniques.

Matériaux travaillés et densités

Voici le tableau des densités usuelles de matériaux pour application de vos calculs de vérification.

MATÉRIAU	POIDS SPÉCIFIQUE MEUBLE
Argile et gravier sec	1,42 t/m ³
Argile et gravier trempé	1,54 t/m ³
Argile sec	1,48 t/m ³
Argile sédimenté	1,66 t/m ³
Argile trempé	1,66 t/m ³
Basalte	1,96 t/m ³
Bauxite kaolin	1,42 t/m ³
Granit concassé	1,66 t/m ³
Gravier humide	1,93 t/m ³
Gravier sec	1,51 t/m ³
Grès	1,51 t/m ³
Gypse broyé	1,67 t/m ³
Gypse concassé	1,66 t/m ³
Limon	1,25 t/m ³
Pierre naturelle broyée	1,60 t/m ³
Roche altérée : 25 % de roche - 75 % de terre	1,57 t/m ³
Roche altérée : 50 % de roche - 50 % de terre	1,72 t/m ³
Roche altérée : 75 % de roche - 25 % de terre	1,96 t/m ³
Roche calcaire concassée	1,54 t/m ³
Sable et argile compacté	2,40
Sable et argile trempé	2,02 t/m ³
Sable et gravier sec	1,72 t/m ³
Sable sec humide	1,69 t/m ³
Sable sec meuble	1,42 t/m ³
Sable sec trempé	1,84 t/m ³
Scories concassées	1,75 t/m ³




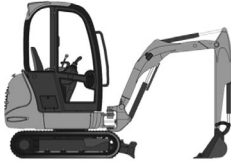

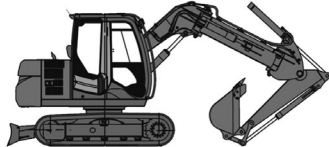
MATÉRIAU	POIDS SPÉCIFIQUE MEUBLE
Terre sèche compactée	1,51 t/m ³
Terre trempée meuble	1,60 t/m ³

POUR VOUS GUIDER DANS VOS CHOIX NOUS METTONS À VOTRE DISPOSITION DIVERS OUTILS SUR NOTRE SITE ACBPLUS.COM

Caractéristiques des coupleurs et des classes de dent

Tableau des caractéristiques

Le tableau ci-dessous fournit ces données pour notre gamme de coupleurs.

	S*30 -180	S*40-200	S*45	S*50
				
Poids mini-Poids maxi (t)	0.8 à 2.9 t	2.5t à 7t	5 à 13.5 t	5 à 13.5 t
Couple de cavage Max (kN.m)	15	35	88	88
Largeur de balancier maxi (mm)	144	174	234	214

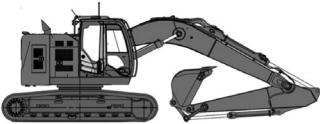
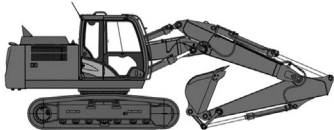
	S*60	S*70
		
Poids mini-Poids maxi (t)	10 à 20 t	17 à 32 t
Effort de cavage Maxi (kN)	160	320
Rayon typique de godet (mm)	320	356

Tableau des classes de dents

Chaque dent possède ses propres limites face à la force de cavage que lui applique l'engin. Il est donc primordial de sélectionner la dent ayant la résistance suffisante pour encaisser les efforts qui lui seront demandés et ainsi éviter leur casse ou leur usure prématurée. Afin de vous orienter dans ce choix, ACB+ a mis en place une classification des dents selon leur résistance à la force de cavage pour laquelle elles ont été conçues.

Dans le tableau ci-dessous, nous listons les principales références de dents standard par marque, ventilées par classe de dent. En gras, les dents « **monobloc boulonnées** ».

CLASSE DE DENT	PLAGE D'EFFORTS À LA DENT (KN)	BYG FUTURA TWISTER	CAT J	CAT K	C-REX	COMBI C / PRO-CLAWS	ESCO ULTRALOK
D5	35 à 52,5		CAT0 135-9390				MINI T29
D8	52,5 à 62,5	FT130S	J200 1U3202 / CAT2 6Y6335				MIDI T29 V13SYL
D10	62,5 à 90	FT170S	J225 6Y3222				COT29 V17TYL
D15	90 à 122,5	FT190S	J250 1U3252			R10GPE	CIT35 U20S
D20	122,5 à 150	FT230S	J300 1U3302	K80 220-9089	R14GPE		U25S
D30	150 à 215	FT290S	J350 1U3352	CA90 220-9099	R18GPE		U30S
D40	215 à 270	FT330S	J400 7T3402	CA100 220-9109	R23GPE	W10GPE	U35S
D55	270 à 340	FT390S	J450/J460	K110 220-9119	R29GPE	W20GPE	U40S
D65	340 à 411	FT430S FT510S	J550	K130 220-9119		W25GPE	U45S U55S
D80	411 à 540						U60C

CLASSE DE DENT	PLAGE D'EFFORTS À LA DENT [KN]	FEURST FASTKEY	FEURST SIDEKEY	JCB	KOMATSU PRIME	MTG / KINGMET / STARMET	VOLVO	AUTRE
D5	35 à 52,5	M15				MG5L	5GPC	DE365/17-7
D8	52,5 à 62,5	FKMCE	SDMTLS			MG8L	8GPC	
D10	62,5 à 90	FK1TLR	SD1TLS	531-03205	P004SYL	MG10L	10GPE	
D15	90 à 122,5	FK2TLR	SD3TLS		P005SYL / P010SC	MA15U	15GPE	
D20	122,5 à 150	FK3TLR	SD4TLS		P015SC	MA20U	21GPE	
D30	150 à 215	FK4TLR	SD5TLS		P020SC	MA30U	30GPE	
D40	215 à 270	FK5TLR	SD7TLS		P025SC	MA40U	40GPE	
D55	270 à 340	FK7TLR	SD8TLS		P030SC	MA50U	55GPE	
D65	340 à 411	FK9TLR	SD9TLS		P040SC	MA60U	65GPE	
D80	411 à 540	FK11PR				MA120E1		

Les marques et modèles présentés sont fournis à titre indicatif. Cette liste n'est pas exhaustive et peut être amenée à évoluer.

Gamme de coupleurs S+

Les coupleurs libres rajoutent du poids et requièrent des travaux d'intégration à votre machine qu'il faut prendre en compte lors de la commande

Pour cela, ACB+ vous accompagne dans une démarche globale autour d'un produit adapté à la fois à vos besoins, aux performances et à la configuration de votre machine.

N'hésitez pas à vous appuyer sur notre fiche d'aide au choix du type de coupleur adapté à votre activité (page 34).

Une étude conjointe sera ensuite réalisée afin de garantir la parfaite compatibilité de l'ensemble coupleur / outils avec votre machine, dans le respect des normes de sécurité en vigueur.

ACB+, peut vous accompagner jusqu'à l'installation de vos coupleurs et outils sur vos machines.

CLASSIQUES

Page 18



Hydraulique



Super-inclinables à moteur $\pm 90^\circ$

Page 23



Hydraulique



Orientables à 360°

Page 27



Hydraulique



Tiltrotateurs

orientation à 360° et inclinaison à $\pm 50^\circ$

Page 31



Hydraulique



COUPLEURS CLASSIQUES S+

Au cœur de cette nouvelle génération de coupleurs S+ se trouvent trois brevets majeurs qui incarnent l'engagement d'ACB+ pour la sécurité, la simplicité et la performance. Sécurisation du premier axe « au plus tôt », crochets à forme engageante facilitant l'introduction des outils, et indicateur de bon verrouillage clair et fiable : chaque innovation a été pensée pour rendre l'accrochage plus rapide, plus intuitif et totalement sécurisé.

Des coupleurs réversibles, performants et d'une grande fiabilité, disponibles en version hydraulique, pour une utilisation sans compromis.

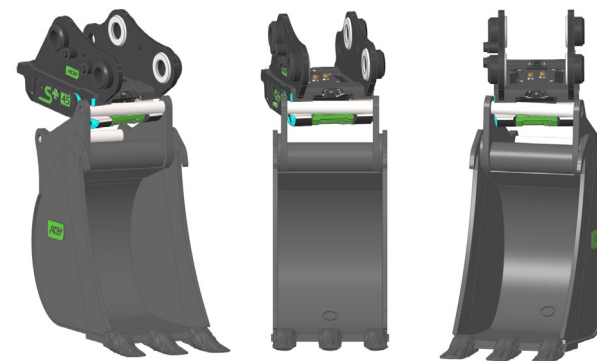


Forme engageante pour faciliter la reprise



Tolérance d'angle pour l'introduction des outils entre 10 et 15°.

Les coupleurs S+ sont équipés de crochets avant dotés d'une **forme engageante brevetée**, spécialement conçue pour simplifier l'accrochage des outils. Cette géométrie offre une **tolérance angulaire de 10 à 15°**, permettant de récupérer un outil même lorsqu'il se présente dans une position défavorable par rapport au coupleur. Cette assistance mécanique rend l'accrochage plus fluide, plus rapide et plus sûr.

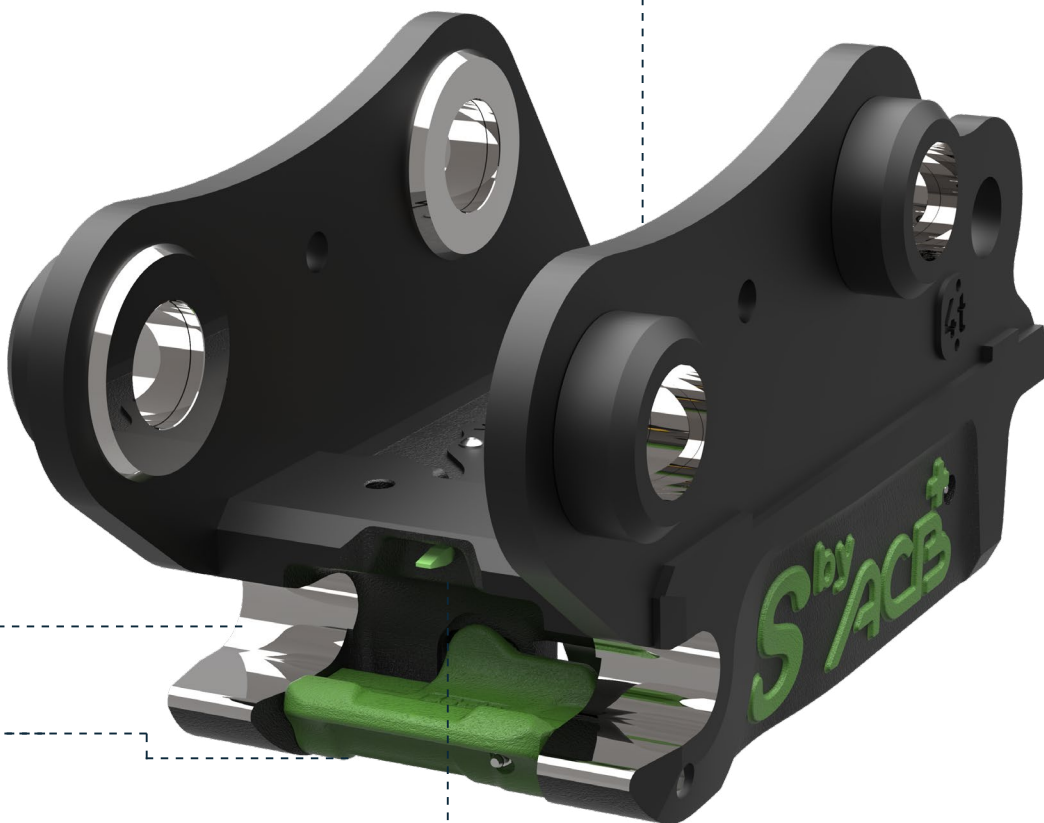


Sécurisation du premier axe «au plus tôt»

Sur les coupleurs S+, **le premier axe est automatiquement sécurisé dès son introduction dans les crochets**, évitant tout risque de chute pendant l'accrochage. Ce premier verrouillage, **conforme aux normes EN474-1 et ISO13031**, s'active sans action de l'opérateur. Une fois le second axe engagé, l'opérateur déclenche ensuite **le verrouillage hydraulique final**, garantissant une fixation totalement sûre.

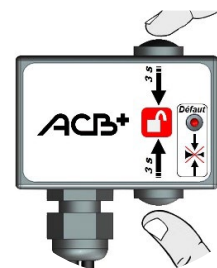
UNE SÉCURITÉ IMMÉDIATE. UNE CONFORMITÉ TOTALE. UNE MANIPULATION MAÎTRISÉE.

UNE FORME INTELLIGENTE. UN ACCROCHAGE FACILITÉ. UNE SÉCURITÉ RENFORCÉE.



Un verrouillage hydraulique simple, sûr et entièrement intégré

Les coupleurs S+ sont disponibles **exclusivement en version hydraulique** et intègrent un **vérin double effet** permettant de verrouiller et déverrouiller l'outil **sans quitter la cabine**. Leur installation est simplifiée : **une seule ligne hydraulique à double effet** suffit pour assurer le fonctionnement du verrouillage. Pour garantir performance et durabilité, les vérins sont équipés d'un **clapet de sécurité et d'une limitation de pression**, protégeant le système contre les surpressions. Les flexibles hydrauliques doivent disposer d'une **section minimale DN6** (flexibles non fournis) afin d'assurer un débit optimal et un fonctionnement fiable en toutes conditions.



Boîtier de commande ACB+ du verrouillage / déverrouillage hydraulique présent en cabine (en option)

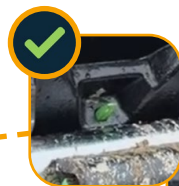
UN SIGNAL. UN TÉMOIN. UNE SÉCURITÉ CONFIRMÉE.

Indicateur de bon verrouillage

Pour garantir un accrochage parfaitement sécurisé, les coupleurs S+ intègrent un **indicateur de bon verrouillage** qui confirme en un instant que l'outil est correctement positionné et que les verrous sont totalement sortis. Ce contrôle se fait **en deux étapes complémentaires** :

- un **signal sonore** émis par le boîtier de commande ACB+ (ou tout autre système intégré à la machine), puis,
- un **contrôle visuel** grâce au témoin de verrouillage directement présent sur le coupleur.

Lorsque celui-ci apparaît, il confirme à la fois que **l'outil est en place** et que **les verrous sont engagés**, assurant ainsi une sécurité optimale lors de chaque changement d'outil.



La réversibilité des outils pour une polyvalence maximale

Grâce à la conception du coupleur S+, les outils peuvent être utilisés aussi bien en position standard qu'en position **réversible**, offrant ainsi une polyvalence accrue sur tous types de chantiers. Cette fonctionnalité permet d'exploiter l'outil sous différents angles, d'accéder plus facilement aux zones difficiles et de réaliser des opérations de finition avec une précision renforcée. La réversibilité optimise le rendement de la machine, multiplie les possibilités d'utilisation d'un même outil et améliore la productivité au quotidien.



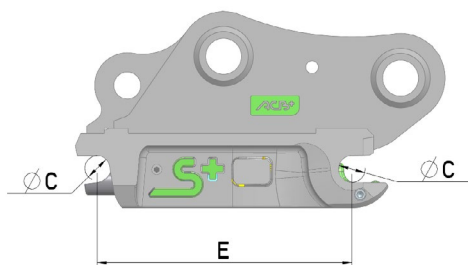
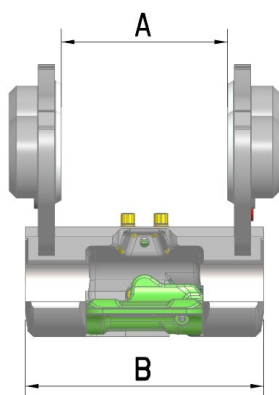
Une compatibilité totale avec les outils en système S

Les coupleurs S+ sont entièrement compatibles avec les outils en système S, offrant une solution polyvalente pour toutes les configurations de machines. De la mini-pelle à la pelle de production, vous trouverez chez ACB+ l'outil dont vous avez besoin, adapté précisément à vos exigences. **Spécialistes du produit personnalisé**, nous concevons également des outils sur mesure à partir de votre cahier des charges, afin de répondre parfaitement à vos applications les plus spécifiques. Grâce à cette approche globale, ACB+ devient votre **fournisseur unique** pour équiper des machines neuves ou compléter un parc existant avec des coupleurs et des outils parfaitement compatibles.



Gamme de coupleurs classiques

CARACTÉRISTIQUES	S+30-180	S+40-200	S+45	S+50	S+60	S+70	UNITÉ
Poids de l'engin porteur	0,8 à 2,9	2,5 à 7	5 à 13,5	5 à 13,5	10 à 20	17 à 32	[t]
Moment de Cavage Max	15	35	88	88	160	320	[kN.m]
Largeur balancier max A	144	174	234	214	320	356	[mm]
Largeur B	180	200	290	270	340	450	[mm]
Diamètre C	30	40	45	50	60	70	[mm]
Entraxe E	230	300	430	430	480	600	[mm]
Poids (approximatif)	38	51	100	95	190	280	[kg]
CMU (coupleur)	2	3	4	4	2x5	2x7	[t]
Manille préconisée (CMU)	3.25	3.25	6.5	6.5	6.5	9.5	[t]
Implantation hydraulique	1/8"BSP		1/4"BSP				
Pression Verrouillage Déverrouillage	200						[bar]
Débit	3		5				[l/min]



COUPLEURS LIBRES POWER TILT

Le *Power Tilt* est un coupleur inclinable performant, simple et fiable en reprise d'axes. Disponible avec verrouillage hydraulique, il permet une inclinaison de $\pm 90^\circ$ tout en intégrant en partie basse les caractéristiques du coupleur S+, pour robustesse et compatibilité optimales.



POWER TILT®

LE COUPLEUR INCLINABLE
PAR EXCELLENCE
COMPATIBLE AVEC LES BRH



Les plus du *Power Tilt S+* hydraulique en reprise d'axes

- + Les + du coupleur classique S+
- + Inclinaison assurée par un moteur Parker
- + Grande simplicité d'installation grâce à l'utilisation d'une ligne auxiliaire pour l'inclinaison (commande proportionnelle vivement conseillée)
- + Coupleur compact pour le travail en tranchées étroites
- + Utilisation BRH ponctuelle autorisée
- + Capteur de rotation pour système de guidage 2D/3D intégrable en option

Inclinaison par moteur hydraulique **POWER/TILT**

Conçue pour offrir performance et fiabilité, notre fonction d'inclinaison s'appuie sur les **vérins rotatifs PowerTilt** Parker / Helac, spécialement développés pour l'inclinaison des outils.

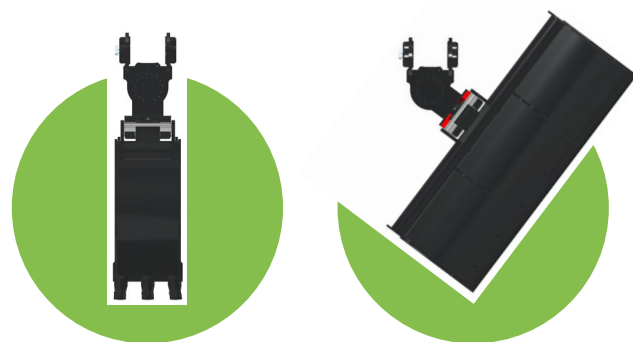
Elle intègre un **palier renforcé capable d'absorber la force d'arrachement du godet**, ainsi que des passages hydrauliques internes optimisés pour les attaches rapides.

Grâce à son **limiteur de pression intégré de série**, le système bénéficie d'un anti-choc interne efficace. Les pièces mobiles sont entièrement protégées et l'hydraulique est conçue pour fonctionner sans fuite interne.

La **denture hélicoïdale** du moteur garantit un couple de maintien élevé, éliminant ainsi le besoin de clapet supplémentaire.



Coupleur Compact : Performances en espaces restreints



Conçu pour **intervenir efficacement dans les environnements étroits**, ce coupleur PowerTilt se distingue par sa construction particulièrement fine, idéale pour les travaux en tranchées, les opérations de VRD, l'entretien des talus et l'ensemble des travaux de finition. **Sa compacité permet de réduire la largeur des tranchées** tout en facilitant l'**accès aux positions extrêmes**, améliorant ainsi précision et productivité.

Les largeurs de godets de tranchées sont définies directement par le coupleur, **les moteurs restant toujours plus étroits** afin de garantir un encombrement minimal et une efficacité maximale dans les zones difficiles d'accès.

ENSEMBLE MONTÉ PAR BRIDE ET VISSERIE GARANTISSANT ROBUSTESSE, SIMPLICITÉ D'INSTALLATION ET DURABILITÉ

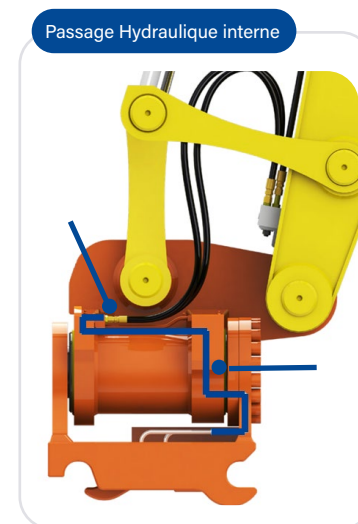
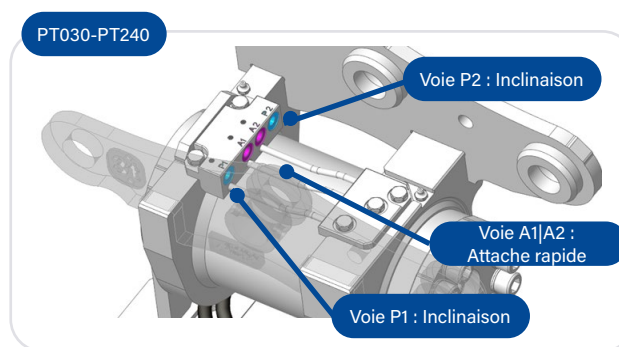
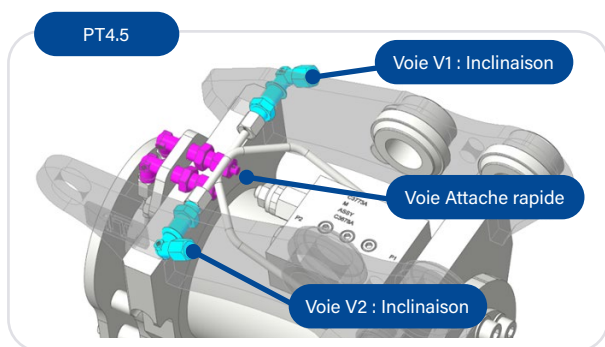
Structure optimisée pour une maintenance simplifiée

La conception du système repose sur une **construction simplifiée**, associée à des outillages dédiés permettant de garantir des alignements mécaniques précis.

Le moteur est fixé par **un nombre important de vis** sur le palier avant, assurant ainsi **la reprise fiable des efforts** de cavage les plus élevés. Aucun dispositif d'assemblage spécifique n'est requis, ce qui **simplifie considérablement les interventions de maintenance et de SAV**.

L'environnement hydraulique est optimisé grâce à **un bloc de distribution intégré et à des passages internes** via un **joint tournant** au niveau du palier, assurant une connexion propre, compacte et durable.

**SIMPLICITÉ D'INSTALLATION :
UNE SEULE LIGNE AUXILIAIRE
PROPORTIONNELLE**



Outils interchangeables



- Possibilité de **changer d'outil sans descendre de la cabine** ce qui réduit significativement les temps morts et facilite l'exploitation,
- Possibilité de reprendre des **BRH ou des outils vibrants**, pour une utilisation plus simple et plus productive sur le terrain.

Gamme de coupleurs libres **POWERTILT S+**

CARACTÉRISTIQUES	S+30-180		S+40-200		S+45/S+50		S+60	S+70	UNITÉ
Moteur	PT4.5	PT030	PT030	PT050	PT070	PT100	PT180	PT240	
Poids de l'engin porteur (min/max)	1.4 à 2.2	1.8 à 2.9	1.8 à 4	3 à 7	5 à 10.2	7 à 13.5	12 à 20	18 à 30	[t]
Couple de Cavage Max	13.5	15	21	35	60	86	160	290	[kN.m]
Angle d'inclinaison	2x90	2x90	2x90	2x90	2x90	2x90	2x60	2x60	[mm]
Largeur max des outils	900	1100	1100	1200	1400	1500	1800	2 000	[mm]
Poids (selon machine)	50	80	80	120	150	190	300	440	[kg]

La combinaison d'attache moteur est fournie à titre indicatif. Une étude spécifique sera systématiquement réalisée afin de confirmer son adéquation en fonction de la marque et du modèle de la machine.



Le Power *Tilt* séduit l'ensemble des utilisateurs, et particulièrement les conducteurs qui en perçoivent immédiatement les bénéfices. Sa commande hydraulique offre une grande précision de manipulation, renforçant la maîtrise des mouvements au quotidien. Apprécié pour sa sensation de robustesse, il se distingue également par sa fluidité d'utilisation et son comportement stable, garantissant confort et efficacité sur tous les chantiers.

Cette brochure présente les solutions de coupleurs en système S+, mais le Power *Tilt* est également disponible en Système Morin Original comme si cette photo.

COUPLEURS LIBRES ROTO⁺

Le coupleur Roto+ en système S+ offre une solution hydraulique performante intégrant une rotation continue à 360°. Conçu pour maximiser la polyvalence des équipements, il permet d'atteindre des zones complexes avec précision et fluidité. Plus complet qu'un coupleur inclinable, le Roto+ ouvre de nouvelles possibilités sur chantier en améliorant la productivité et le confort d'utilisation.



**ALLEZ AU BOUT DE VOS AMBITIONS
AVEC LE COUPLEUR ORIENTABLE !**

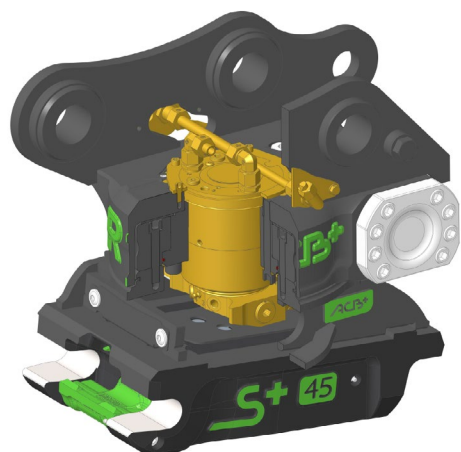
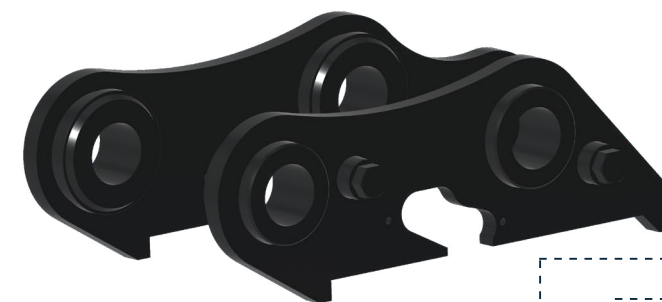
Les plus du ROTO⁺ S⁺ hydraulique en reprise d'axes

- + Les + du coupleur classique S⁺
- + Rotation à 360° grâce à son moteur hydraulique et sa roue et vis sans fin
- + Joint tournant hydraulique (en standard pour les coupleurs hydrauliques) et électrique (en option)
- + Grande simplicité d'installation grâce à l'utilisation d'une seule ligne auxiliaire pour la rotation (commande proportionnelle vivement conseillée)
- + Construction compacte et robuste permettant l'utilisation occasionnelle d'un marteau hydraulique
- + Carter étanche pour une protection complète de la couronne
- + Capteur de rotation pour système de guidage 2D/3D intégrable en option

Le saviez-vous ?

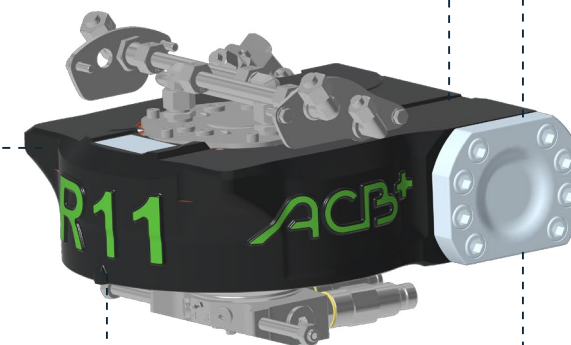
COMPARÉ À UN TILTROTATEUR	COMPARÉ À UN COUPLEUR INCLINABLE	COMPARÉ À UN COUPLEUR CLASSIQUE
Effectue plus de 80% des travaux réalisés avec un tiltrotateur	Apporte plus de mobilité mais aussi plus de précision	Gain de temps de 10% en excavation, 30% en VRD et 50% en travaux paysagers
Moins lourd, plus compact, plus de débit hydraulique, plus facile à installer, plus économique	Applications : VRD, talutages, remplissages de tranchées, travaux en butte et d'enrochement, manutentions de palettes et travaux de finition autour d'obstacles	Réversibilité de l'outil en un demi-tour Rotation qui incline le godet

LE COUPLEUR ORIENTABLE, EST LA SOLUTION PARFAITE AUX EXIGENCES DE POLYVALENCE DE VOS CHANTIERS.



Polyvalence hydraulique et électrique

Le coupler Roto+ intègre un **joint tournant hydraulique** permettant le passage de débits importants, assurant ainsi l'utilisation d'équipements variés tels qu'une **pince, une fraise ou un marteau hydraulique**. Pour répondre aux besoins spécifiques, un **joint tournant électrique** est également disponible en option, facilitant le **passage des signaux électriques** et élargissant encore les possibilités d'utilisation.



Rotation maîtrisée et précise

La **rotation à 360°** du coupler Roto+ est assurée par un **moteur hydraulique associé à un système roue et vis sans fin**. Ce **principe irréversible** garantit naturellement le **maintien de l'outil dans la position souhaitée**, en toute sécurité. Un **repère visuel** permet par ailleurs d'identifier précisément la **position angulaire neutre de l'attache rapide**, pour un usage encore plus maîtrisé.





Installation simple et utilisation intuitive

Le coupleur Roto+ se distingue par une **grande simplicité d'installation et d'utilisation**, sans nécessité de **transformations lourdes en cabine** ni de **suréquipement hydraulique**. La plupart des machines étant déjà équipées de deux lignes auxiliaires, **la ligne de plus haut débit est conservée pour l'alimentation des outils** tels que les BRH. Une **commande proportionnelle est vivement conseillée**, et la **prise en main est rapide et intuitive** grâce à une conception compacte et un **pilote via une seule fonction hydraulique en cabine**.

Protection renforcée et sécurité intégrée

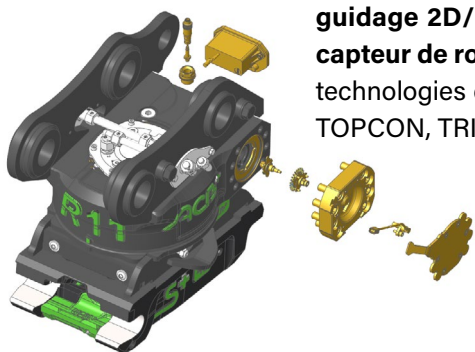
Le coupleur Roto+ est doté d'un **carter étanche**, assurant une **protection complète de la couronne**. La **présence de joints d'étanchéité** garantit une isolation efficace contre les particules externes, limitant l'usure et contribuant à **prolonger significativement la durée de vie du produit**.

En complément, le système intègre une **protection contre les surpressions** grâce à des **limiteurs de pression** assurant la fiabilité de l'ensemble. Le moteur de rotation **ROTO+ R04** est ainsi équipé de limiteurs tarés à **140 bars**, tandis que les modèles **R06, R11 et R19** disposent de limiteurs réglés à **175 bars**, pour une protection adaptée à chaque configuration.



Compatibilité avec les systèmes de guidage

Le coupleur orientable ROTO+ est **compatible avec la plupart des systèmes de guidage 2D/3D**, offrant une intégration facilitée sur les chantiers modernes. Un **capteur de rotation peut être ajouté** en option afin de tirer pleinement parti de ces technologies de guidage. Le système est notamment compatible avec les marques **TOPCON, TRIMBLE, LEICA et IDIG**, garantissant une large interopérabilité.



**ROTO+ LE COUPLEUR CONÇU
ET DÉVELOPPÉ PAR ACB+**



Gamme de coupleurs ROTO⁺ S⁺

CARACTÉRISTIQUES	S*30-180	S*40-200	S*45	S*50	S*60	UNITÉ	
	R04-360	R04-360	R06-360	R11-360	R11-360	R20-360	
Poids de l'engin porteur	2 à 2.9	2 à 3.8	3.5 à 6.5	5.5 à 13.5	5.5 à 13.5	10 à 20	[t]
Poids (selon machine)	90	115	170	250	250	480	[kg]
Couple de cavage max	15	33	57	95	175		[kN]
Largeur outil max	1 000	1 000	1 200	1 400			[mm]
Vitesse maxi avec commande proportionnelle	9	9	10	10			[t/mn]
Vitesse maxi avec commande tout ou rien	5	5	5	5			[t/mn]
Pression maxi orientation	140 Limiteur intégré	140 Limiteur intégré	175 Limiteur intégré	175 Limiteur intégré			[bar]
Débit nominal orientation : avec commande proportionnelle	16	16	40	40			[l/mn]
Débit nominal orientation : avec commande tout ou rien	9	9	20	20			[l/mn]
Voie 1 et 2 : Commande hydraulique	Pmax	250	250	300	300		[bar]
	Débit max	45	45	45	90		[l/mm]
	Connecteur mâle	3/8" - DN10*	3/8" - DN10*	3/8" - DN10*	1/2" - DN10*		ISO 16028
Voie 3 et 4 : Commande attache rapide	Pmax	250	250	300	300		[bar]
	Débit max	24	24	24	24		[l/mm]
Voie 5 : Drain	Pmax			100	100		[bar]
	Débit max			24	45		[l/mm]
	Connecteur mâle	Non disponible		1/4" - DN6 - ISO 6028	3/8" - DN10 - ISO 6028		-

* A élimination de pression

L'apogée de la polyvalence



COUPLEURS LIBRES TILTRO- TATEURS ^{NOX INSIDE}

Le tiltrotateur ^{NOX INSIDE} est un coupleur multifonction en version hydraulique qui combine rotation continue à 360° et inclinaison à $\pm 50^\circ$ pour une polyvalence maximale.

Conçu pour optimiser la précision et la productivité sur chantier, il permet d'exécuter des opérations complexes avec fluidité, tout en améliorant le confort et la maîtrise de l'opérateur.



DISPONIBLE UNIQUEMENT EN
VERSION HYDRAULIQUE S*

Les plus du Tiltrotateur ^{Nox Inside} S hydraulique en reprise d'axes

- + Coupleur multifonction doté d'une rotation à 360° et d'une inclinaison à $\pm 50^\circ$
- + Système de commandes proportionnelles pour un travail rapide et précis
- + Extra-Fonctions hydrauliques pour la commande des outils intégrées au tiltrotateur grâce à un joint tournant hydraulique monté d'origine.
- + Joint tournant électrique optionnel
- + Hauteur de construction réduite, limitant la perte d'effort de cavage de tous les outils repris par le tiltrotateur
- + Capteur de rotation pour système de guidage 2D/3D intégrable en option

Fonctionnalités

Le tiltrotateur est le coupleur le plus complet en termes de fonctionnalités et équipe les pelles hydrauliques de 3,5 à 25 tonnes.

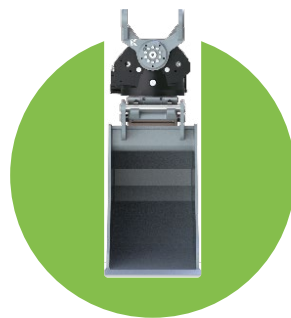
La rotation à 360° et l'inclinaison à $\pm 50^\circ$ permettent le déplacement simultané dans toutes les directions de l'outil monté sur le coupleur.

Notre tiltrotateur *Nox Inside* est éprouvé et le plus compact du marché. Contrairement aux autres tiltrotateurs aucune partie saillante ne dépasse du coupleur autorisant ainsi le travail en tranchées étroites ou les travaux en environnement forestier.



Tiltrotateurs avec vérins exposés

- Construction haute pour assurer le débattement
- Vérins exposés, sensibles aux chocs particulièrement dans les tranchées étroites
- Maintenance des paliers d'articulation et des paliers des vérins nécessaire
- L'ensemble est aérien et exposé selon les modèles.



Tiltrotateur *Nox Inside* sans vérins exposés

Avec le système breveté d'inclinaison :

- L'ensemble est compact et complètement intégré, La hauteur est réduite par construction
- la largeur du coupleur est réduite d'environ 120mm suivant les modèles
- Le couple d'inclinaison est constant sur toute la plage angulaire

Tiltrotateur *Nox Inside* sans vérins

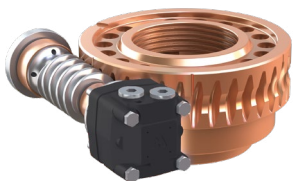
La fonction d'inclinaison brevetée s'appuie sur un piston elliptique et un couple d'engrenage hélicoïdal pour assurer la fonction d'inclinaison. Cet agencement permet une hauteur de construction réduite, limitant la perte d'effort de cavage de tous les outils repris par le tiltrotateur, ainsi que l'absence de vérins apparents.



**LE COUPLEUR LE PLUS
COMPLET EN TERMES
DE FONCTIONNALITÉS**

Orientation robuste et éprouvée

Le couple roue et vis sans fin de la couronne d'orientation est largement dimensionné pour reprendre les efforts de cavage. Il fonctionne dans un bain d'huile de façon complètement étanche, donc sans entretien pour une longévité accrue.



Système de contrôle DF4

Le système de contrôle DF4 nécessite deux circuits hydrauliques à double effet. (DF4 comme, 4 flexibles de liaison).



La rotation et l'inclinaison, peuvent être réalisées simultanément avec les commandes proportionnelles d'origine de la machine.

La commande cabine DF4 permet, en plus, de dévier électriquement la fonction tilt vers :

- Deux extra-fonctions hydrauliques pour alimenter vos outils hydrauliques
- ou une extra-fonction pour votre outil et l'autre pour l'option pince intégrée si elle est souhaitée.

Le joint tournant hydraulique est bien sûr monté d'origine, un joint tournant électrique est disponible en option.

Exigences de la machine pour DF4

Une ligne auxiliaire haut débit avec commande proportionnelle pour contrôler l'inclinaison ainsi que les extra-fonctions

Une ligne auxiliaire moyen débit avec commande proportionnelle pour contrôler la rotation

Un bouton poussoir ON/OFF disponible par extra-fonction nécessaire sur les manettes existantes pour contrôler leur commutation. En cas de besoin ACB+ propose des boutons poussoirs supplémentaires en option.



Gamme de coupleurs tiltrotateurs

TAILLE	TONNAGE	DIAMÈTRES AXES OUTILS [mm]	ENTREAXE OUTIL [mm]	VERSION HYDRAULIQUE
S40-200	2,5t - 6t	40	300	TR07
S45	5t - 11t	45	430	TR11
S50	5t - 11t	50	430	TR11
S60	10t - 18t	60	480	TR14 TR19
S70	18t - 30t	70	600	TR25



Choisir le type de coupleur pour pelles adapté à votre activité

		COUPLEUR CLASSIQUE S+	COUPLEUR POWER TILT S+	COUPLEUR ROTO+ S+	TILTROTATEUR NOX INSIDE DF4	SOLUTIONS NON PRÉCONISÉES PAR ACB+	
						TILTROTATEUR NOX INSIDE SANDWICH DF4	TILTROTATEUR NOX INSIDE SANDWICH CSP
Degré de liberté		Fixe	Inclinaison ±90° ou ±60° (Selon modèle)	Orientation 360°	Orientation 360° et inclinaison ±50° (90° combinaison de mouvement)	Orientation 360° et inclinaison ±50° (90° combinaison de mouvement)	
Machine	Effort de cavage effectif (BOF)	++	++	++	+	+	+
	Capacité de levage	++	++	++	+	+	+
	Équivalence bras déport	0	0	++	++	++	++
	Équipement de la machine	1 ligne AR*	1 ligne AR* + 1 ligne auxiliaire	1 ligne AR* + 1 ligne auxiliaire	1 ligne AR* + 2 lignes auxiliaires	1 ligne attache rapide + 2 lignes auxiliaires	
	Débit hydraulique au joint tournant pour les outils	0	0	++	+ (version standard) ++ (version High Flow)	Réduit à très réduit ou option High Flow	
	Compatibilité pousse	++	0	0	0	0	0
	Temps d'adaptation chauffeur	0	2 à 3 j	1 sem.	3 à 4 sem.	3 à 4 sem.	4 à 6 sem.
	Temps installation	1 à 4 h	4 à 8 h	4 à 8 h	6 à 12 h	7 à 20 h	16 à 36 h
	Prix	€	€€	€€€	€€€€	€€€€€	€€€€€€
	Utilisation tilt + rotation + extra fonction en mode proportionnel simultané	Non concerné				Non	Non
Outils	Travail en butte	++	++	++	++	++	++
	Largeur de godet possible	++	+	+	+	++ (dépose)	++ (dépose)
	Compatibilité retro-griffes	++	0	0	0	0	0
	Curage universel	+	+	++	++	++	++
	Lève-palettes (pelle avec clapets)	++	+	++	+	++	++
	Pince de tri	Orientable	Orientable	Fixe	Fixe	Fixe	Fixe
	Usage déroctage	Ponctuel	Interdit	Interdit	Interdit	Continu avec dépose	Continu avec dépose
	Usage BRH	Continu	Ponctuel	Ponctuel	Interdit	Continu avec dépose	Continu avec dépose
	Système d'attache compatible	NA	Morin Original CW L S S+	Morin Original CW L S S+ SW	Morin Original CW L S SW	Morin Original CW L S SW	Morin Original CW L S SW

Légende: 0 = Usage incompatible ou non adapté | + = Performance moyenne | ++ = Performance maximale | * Ligne attache rapide | ** Travail en butte possible avec kit réversible ou un outil en butte

KIT HYDRAULIQUE

Kit complet de commande double effet symétrique pour coupleurs hydrauliques

Les mini-pelles et pelles disposant d'un coupleur hydraulique à double effet, peuvent être équipées de notre kit hydraulique.

Référence du kit

COUPLEURS*	CODE ARTICLE
S*30-180 à S*70	5176476

(*) COUPLEURS CLASSIQUES, INCLINABLES ET ORIENTABLES
(Non adapté aux tiltrotateurs)

(***) Certains composants du kit sont disponibles individuellement,

Composition du kit***

Boîtier de commande cabine

- Conforme EN 474
- A fixer sur une vitre (fixation fournie)
- Alimentation 12-24 V DC (raccordement fourni)
- Sortie 12 V DC sur connecteur M12 et tête « HIRSHMAN » fournie

Bloc de jonction 2 voies pour balancier

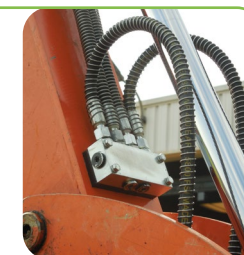
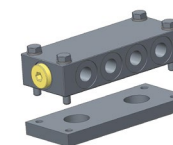
- Pmax = 400 bars
- Corps acier zingué démontable et embase à souder
- 4 implantations 1/4" BSP par voie permettant toutes les configurations de raccordement

Bloc hydraulique double effet

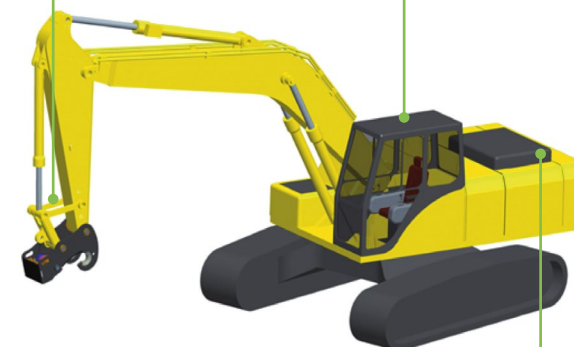
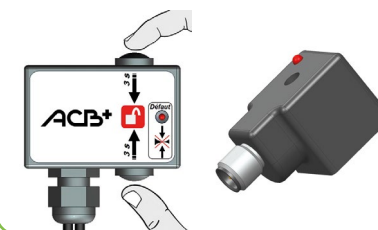
- Corps acier zingué
- Pmax = 400 bars
- 2 trous de fixation diamètre 9 mm
- Implantations 1/4" BSP
- Fourni avec 2 prises de contrôle de pression
- Pression de déverrouillage régulée à 200 bars (pression tarée d'usine)
- Pression de verrouillage régulée à 45 bars (pression tarée d'usine)

Bobine de commande

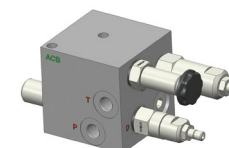
Bloc de jonction 2 voies pour balancier



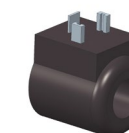
Boîtier de commande cabine



Bloc hydraulique double effet



Bobine de commande



OUTILS ACB⁺

Sommaire

Rétros

38

Rétros HD-XHD	38
Rétros Nordic	38
Rétros Carrières et Chantiers Lourds	39
Peignes et Râteaux	39

Curages

40

Curages	40
Curages Universel	40

Autres outils

41

Lève Palettes	41
Platines	41
Dents de Déroctage ou de Dessouchage	41
Pinces à Cintres	42
Pouces de Manutention	42
Pinces de Tri	42

Godet 4x1	43
Découpes Asphalte	43
Trapèzes	43
Lames Niveleuse	43

RETROS

CHAQUE OUTIL PEUT ÊTRE PERSONNALISÉ
SELON VOS BESOINS



Rétros HD-XHD

La gamme de godets rétro est conçue pour les **travaux de tranchées et d'excavation** en environnement contraint. Disponible en plusieurs largeurs et équipements d'usure, elle **s'adapte à de nombreuses applications**. Plusieurs versions existent : rétro griffe, claire-voie, banane ou cimetière. **Compatibles avec les options courantes** (lames, dents, contre-lames), ces godets offrent précision et efficacité pour des profondeurs de tranchée limitées.

Rétros Nordic

Le nouveau profil **Nordic** se distingue par une **construction d'attache plus basse** et un **profil plus avancé**, optimisant la capacité de pénétration dans le sol. Cette conception améliore

- le remplissage du godet : des godets plus pleins impliquent moins de cycles à réaliser, et donc un gain de temps significatif sur chantier.
- le déversement du godet : un déversement progressif des matériaux offrant davantage de précision et de contrôle.

Ce godet conserve un profil profond et dépouillé, tout en intégrant en standard un **double fond** garantissant une longévité maximale. Le profil Nordic est donc **parfaitement adapté aux coupleurs S+**.

Les versions XHD restent **entièrement personnalisables** grâce à l'ajout de plats, boucliers, patins et autres équipements, afin de répondre aux environnements les plus exigeants.





Rétros Carrières

La gamme de godets rétro pour carrières et chantiers lourds est **conçue pour les applications les plus exigeantes**, où robustesse, résistance à l'usure et performance sont essentielles. Elle regroupe des outils spécialisés tels que les godets d'enrochement, dérocteurs et carrière.

- **Le godet enrochement** allie capacité de préhension et précision de pose grâce à une structure renforcée, des flancs protégés et une lame épaisse et avancée.
- **Le godet dérocteur**, avec son profil étroit, ouvert et effilé, facilite la purge des parois rocheuses et les travaux en milieux contraints comme les tunnels.
- **Les godets carrière** sont développés sur mesure en fonction des spécificités de chaque site d'extraction, avec un choix rigoureux des matériaux et des procédés de fabrication garantissant une excellente tenue à la fatigue et à l'usure.

Des protections et configurations adaptées permettent d'optimiser leur durabilité et leur efficacité sur les chantiers les plus sévères.



Peignes et Râteaux

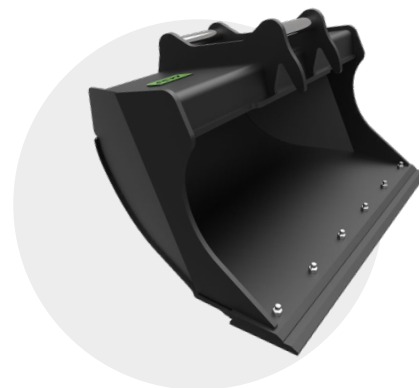
La gamme de godets rétro dédiés aux applications forestières et paysagères regroupe des outils polyvalents conçus pour la préhension, le tri et la préparation des sols. Elle comprend les godets peigne, peigne double, râteau et défricheur. Ces équipements assurent efficacité et précision pour toutes les opérations d'aménagement extérieur.



CURAGES

Curages

Le godet de curage, ou de nivellement, est un godet large destiné au curage de fossés, au talutage et au réglage de grandes surfaces. Sa forte capacité le rend idéal pour la reprise de terre végétale. Une **version inclinable 2x45°** est disponible pour réaliser des pentes et finitions précises. Il peut être équipé d'une contre-lame réversible, d'une lame arrière et existe également en **versions claire-voie ou grille** pour le tri des matériaux.



Curages Universel

Le curage universel est un godet de curage spécialement conçu pour les coupleurs orientables et les tiltrotateurs. Ses flancs biseautés évitent le talonnage lors des excavations et autorisent un passage au plus près des poteaux, buses et autres obstacles du chantier. Ils permettent aussi un déversement optimal par les coins du godet lors des opérations de remplissage de tranchées par exemple. La lame avancée et le profil engageant et plat en font **l'outil idéal pour vos nivellements et travaux de VRD.**

AUTRES OUTILS

Platines

La platine reprend les outils par une **interface boulonnée**, parfaitement adaptée au plan de perçage imposé par l'outil.

Optimisées pour transmettre les efforts de manière fiable et durable entre le kit de connexion et l'outil, nos platines intègrent des **renforts judicieusement positionnés** qui assurent une excellente résistance en conditions d'utilisation. Toutes bénéficient d'un **usinage après soudure de la face de liaison**, garantissant une **géométrie parfaite** et un montage précis pour une performance et une longévité accrues.



Dents de Déroctage ou de Dessouchage

Équipées d'origine d'une dent pointue pour une pénétration optimale la dent de déroctage est idéale pour **réaliser vos travaux de déroctage en toute confiance**. Sa forme arrière arrondie vous permet de prendre appui au sol pour un effet «pied de biche» efficace. Les modèles les plus imposants s'adaptent parfaitement aux travaux en carrière, où ils trouvent leur plein emploi et permettent d'exploiter tout leur potentiel.

La dent araseuse vous permet de réduire la hauteur des souches d'arbres sous le niveau du sol et de travailler sur place le système racinaire de l'arbre. La pointe centrale, munie de couteaux frontaux en position gauche, droite ou double (de chaque côté) vous permettra d'éclater la souche puis de la raboter.



Pouces de Manutention

Outil idéal pour les travaux paysagers, le pouce de manutention permet de placer et de charger avec précision les rochers, troncs et branchages. Sa cinématique permet de **l'escamoter sous le bras**, hors de la zone de travail lorsqu'il n'est pas utilisé, afin de préserver toute la polyvalence de la machine.

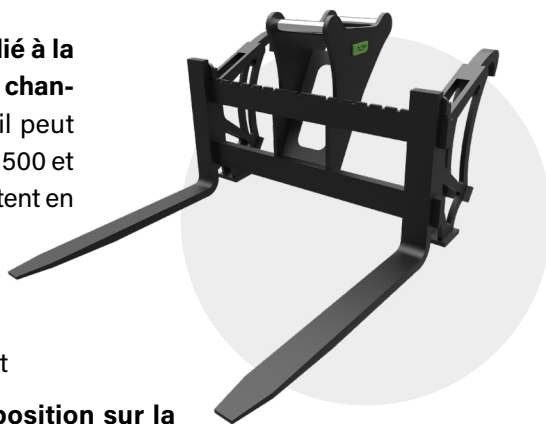
De **construction robuste**, il s'articule sur l'axe en bout de balancier et est équipé d'un **vérin avec clapet de décharge**, lui permettant de s'effacer sous l'effort appliqué par le godet. Ce type d'équipement nécessite **une étude cinématique spécifique**, garantissant des positions de travail et de rangement optimisées.



Lève Palettes

Le lève palette est l'outil dédié à la manutention des palettes sur chantier. Selon la taille machine, il peut soulever des charges de 800, 1500 et 3000kg. Nos lève-palettes existent en deux versions :

- **une version simple**, qui permet l'accrochage par l'attache rapide uniquement
- **une version avec prédisposition sur la lame avant**, permettant d'accrocher le lève-palette sur sa lame, pour une utilisation sur chantier uniquement.



Pinces de Tri

Nos pincés de tri sont des outils robustes destinés aux travaux de tri, de manipulation et de démolition.

Elles sont disponibles avec 3 types de finitions de coquilles et deux versions existent, l'une fixe à combiner avec un coupleur orientable (pour bénéficier de l'orientation), l'autre rotative avec un moteur et une couronne d'orientation.

Godets 4x1

L'outil **4x1** est un **accessoire polyvalent** destiné aux quatre fonctions suivantes :

- **Chargement** : Fonction godet classique
- **Remplissage de tranchées** : L'ouverture de la partie mobile permet de déposer la quantité suffisante de graves dans la tranchée.
- **Préhension** : L'ouverture de la partie mobile permet de saisir des souches, des branches, des cailloux, etc ...
- **Nivellement** : Décaper et combler au besoin les inégalités du terrain.



Trapèzes

Les godets trapèzes de création ou de reprofilage sont conçus avec une partie centrale plate, permettant de lisser efficacement le fond du fossé, et deux flancs inclinés destinés à créer ou à rétablir son profil.



Découpes Asphalte

Attelé au bout de votre machine, idéalement avec un coupleur orientable ou un tiltrotateur, **le découpe asphalte vous permet de trancher de manière fine et précise vos enrobés suivant le profil souhaité.** Le poids de l'engin génère la pression nécessaire à la coupe qui sera de quelques centimètres d'enrobés.



Lames Niveleuse

La lame niveleuse est l'outil idéal **pour niveler de grandes surfaces en limitant les déplacements machines.** Un rouleau arrière réglable en hauteur vous permet de niveler et compacter vos matériaux. Ses performances seront décuplées en l'associant au coupleur Orientable ou au Tiltrotateur.





ZI - 249 Route de Charentay
69220 SAINT-LAGER

Tél. : +33 (0)4 74 66 82 49
Fax : +33 (0)4 74 66 82 83

acbplus.com
contact@acbplus.com

